



СКАНТУР

Ваш туроператор по России

8-800-555-64-63

scantour.ru

Карельский экспресс 4



Краткое описание тура

Тур из Петрозаводска, удобный для тех, кто прибывает в Карелию на поезде!

За четыре дня вы увидите все главные достопримечательности Карелии и даже больше. Жемчужина Карелии «Рускеала» и заповедник «Кивач», вулкан и водопады, остров Валаам и питомник хаски – каждый путешественник найдет в этой программе что-то привлекательное для себя!

Почему именно этот тур?

- Удобно для гостей со всей России. Начало программы на ж/д вокзале в Петрозаводске
- Великолепная природа и топовые рукотворные объекты Карелии
- Размещение в лучших отелях Карелии в историческом центре или на берегу озера
- Выбирайте экскурсионную программу 3-го и 4-го дней сами!
- Общение с дружелюбными хаски и северными оленями!

Знаковые объекты региона, возможность посетить остров Валаам и получить еще больше впечатлений при помощи дополнительных экскурсий!

Тур получил награды



Знак качества «Сделано в Карелии», подтверждающий этнографическую ценность и соответствие стандартам качества

Карта маршрута



СКАНТУР

Ваш туроператор по России

8-800-555-64-63

scantour.ru



1-й день: ж/д вокзал – обзорная экскурсия по Петрозаводску – вулкан Гирвас – водопад и заповедник «Кивач» – питомник хаски и ферма северных оленей в резиденции ТалвиУкко – Петрозаводск

2-й день: Петрозаводск – водопады Ахвенкоски – горный парк «Рускеала» – поездка на ретропоезде (по желанию) – фирменный магазин форелевого хозяйства – Сортавала

3-й день: Сортавала: свободный день или экскурсионная программа на выбор:

1. Экскурсия «Новый Иерусалим» на «Метеоре» на Валаам
2. Водная прогулка на катере с посещением Валаама и Ладожских шхер

4-й день: Сортавала: свободный день или экскурсионная программа на выбор:

1. Экспедиция к лесным водопадам и месторождению камня граната
2. Прогулка на катере по Ладожским шхерам
3. Свободный день – Сортавала

Место сбора

Петрозаводск, пл. Гагарина, 1

Ориентир: отель Piter Inn ([схема](#))

Программа тура

1 ДЕНЬ

07:50 - Прибытие в Петрозаводск

По прибытии на ж/д вокзал г. Петрозаводска, по желанию, вы сможете позавтракать в отеле Piter Inn, в ресторане Паулайнер (вход через ресепшн отеля), удобно расположенном всего в нескольких минутах от вокзала. Завтрак проходит в формате «шведский стол».

Завтрак приобретается по желанию за доп. плату в момент покупки тура. Раннее заселение в отель не предусмотрено.

09:00 - Встреча с гидом. Посадка в автобус

Автобус будет ждать вас прямо у отеля Piter Inn.
Место сбора: ул. Гагарина, 1

09:30 - Обзорная экскурсия по Петрозаводску

Петрозаводск – гостеприимный северный город, который разросся из заложенного Петром Великим оружейного завода. Визитная карточка Петрозаводска – Онежская набережная, участок протяженностью почти полтора километра, вымощенный каменными плитами из карельского гранита. Это место притяжения для жителей и гостей города, где проходят все праздники и значимые события.

Набережная – это настоящий музей под открытым небом с выставкой скульптур, подаренных художниками из городов-побратимов.

Здесь вы увидите и знаменитых рыбаков из Миннесоты, которые уже стали символом города, и «Тюбингенское панно» из Германии, и ротонду, в которой получают особенно красивые фотографии, и, конечно, Дерево желаний, которое, по словам туристов, действительно помогает исполнить мечты – осталось только прошептать их в специальное ухо.



СКАНТУР

Ваш туроператор по России

8-800-555-64-63
scantour.ru



11:30 - Посещение древнего вулкана Гирвас

В парке «Гирвас» расположен одноименный древний потухший вулкан: 2,5 миллиарда лет тому назад здесь извергались лавовые потоки на поверхность земли, а в небо выбрасывались вулканические бомбы диаметром более метра. Впечатляюще звучит!

Спустя миллионы лет природа внесла свои коррективы в пейзаж: от тех времен остались только причудливые нагромождения камней, застывшие лавовые языки и остатки древнего вулкана, которые вам покажет гид.

Местность вокруг инопланетно красива: красноватые скалы из гранита в обрамлении тихих заводей, небольшие водопады, заброшенные лодки для сплава леса. Вулкан является памятником международного значения.



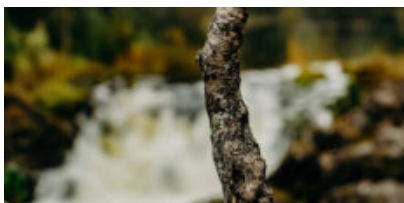
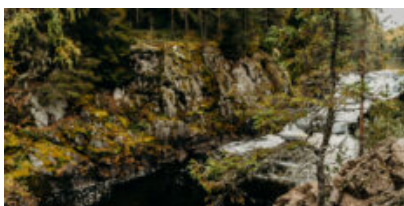
13:00 - Заповедник и водопад Кивач, Музей природы

Водопад Кивач расположен на реке Суне в центральной части Карелии. Вокруг него находится

одноименный природный заповедник.

Второй по высоте равнинный водопад Европы Кивач невероятно красив и величественен в любое время года: воды реки Суны в объятиях базальтовых скал падают с восьмиметровой высоты, создавая впечатляющий шум. Полюбоваться на каскады водопада вы сможете со специально обустроенных смотровых площадок.

На территории заповедника находится небольшой музей природы, в котором представлены две экспозиции: растительный мир и животный. В рамках выставки вы увидите фотографии водопада в разные годы, познакомитесь с историей заповедника и представителями местной флоры и фауны.



15:00 - Обед в туркомплексе «Чална»

Вам предложат вкусный и горячий комплексный обед, который придется как нельзя кстати после прогулок на свежем воздухе.

Обед оплачивается на месте по желанию, диапазон цен – 750–900 руб.

16:00 - Экскурсия по питомнику и оленьей ферме. Свободное время

Добро пожаловать в питомник ездовых собак! Профессиональный каюр познакомит вас и обязательно поможет подружиться с сибирскими и аляскинскими хаски. Также можно

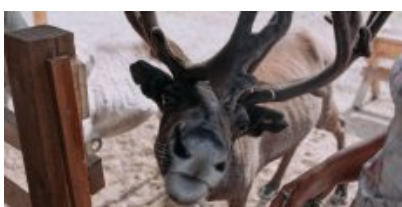
сфотографироваться с белоснежным самоедом и большим аляскинским маламутом и понаблюдать за жизнью целой деревни беговых собак.

Здесь же, в Чудесном лесу, дружно живут сразу несколько видов северных оленей. Вы полюбуетесь красотой и грацией взрослых оленей и, если повезет, подрастающих оленят.

В теплое время года ТалвиУкко дома не застать, зато можно заглянуть в гости во дворец карельской Снегурочки – Лумикки, а после оказаться на территории мини-фермы, где находятся уютные домики и вольеры для домашних и диких животных: индюшки, утята и гуси снуют по подворью и купаются в здешнем пруду. Непременно пообщайтесь с пони, загляните к забавному еноту, полюбуйтесь настоящей норкой и ручными белками.

По соседству с подворьем расположилась самая настоящая саамская деревня – образец национальных традиций Крайнего Севера, позволяющий увидеть, как жили древние саамы. Вы окажетесь прямо в небольшом кочевом поселке между точных копий яранг и чумов и погрееетесь у домашнего очага в гостях у саамской семьи. Не упустите возможность сфотографироваться на память в традиционном костюме северных народов!

Здесь же находится еще один впечатляющий объект – гранд-макет «Карелия». Это возможность в одном месте увидеть в миниатюре все основные достопримечательности северного края, воспроизведенные с удивительной точностью. Создается ощущение, будто смотришь на всю Карелию с высоты птичьего полета!



18:30 - Возвращение в Петрозаводск. Размещение в отеле и свободное время

Мы предусмотрели не слишком позднее возвращение в город, чтобы вы могли приятно провести вечер по вашему усмотрению.

Петрозаводск – это главный город в Карелии, который основал еще Петр Первый! Современная застройка соседствует здесь со старинными зданиями, скульптурами и музеями.

Обязательно прогуляйтесь по площади Ленина и дойдите до площади Кирова – тут не только расположены интересные здания, но и постоянно проводятся концерты, фестивали и зрелищные постановки.

Онежская набережная – визитная карточка города! На ней раскинулся своеобразный музей под открытым небом, экспонаты которого – оригинальные арт-объекты, подаренные столице Карелии городами-побратимами.



2 ДЕНЬ

08:00 - Завтрак в отеле

Завтрак предоставляется во всех отелях, кроме отелей категории «бюджет».

09:00 - Отправление в сторону горного парка «Рускеала»

13:00 - Остановка у рускеальских водопадов Ахвенкоски

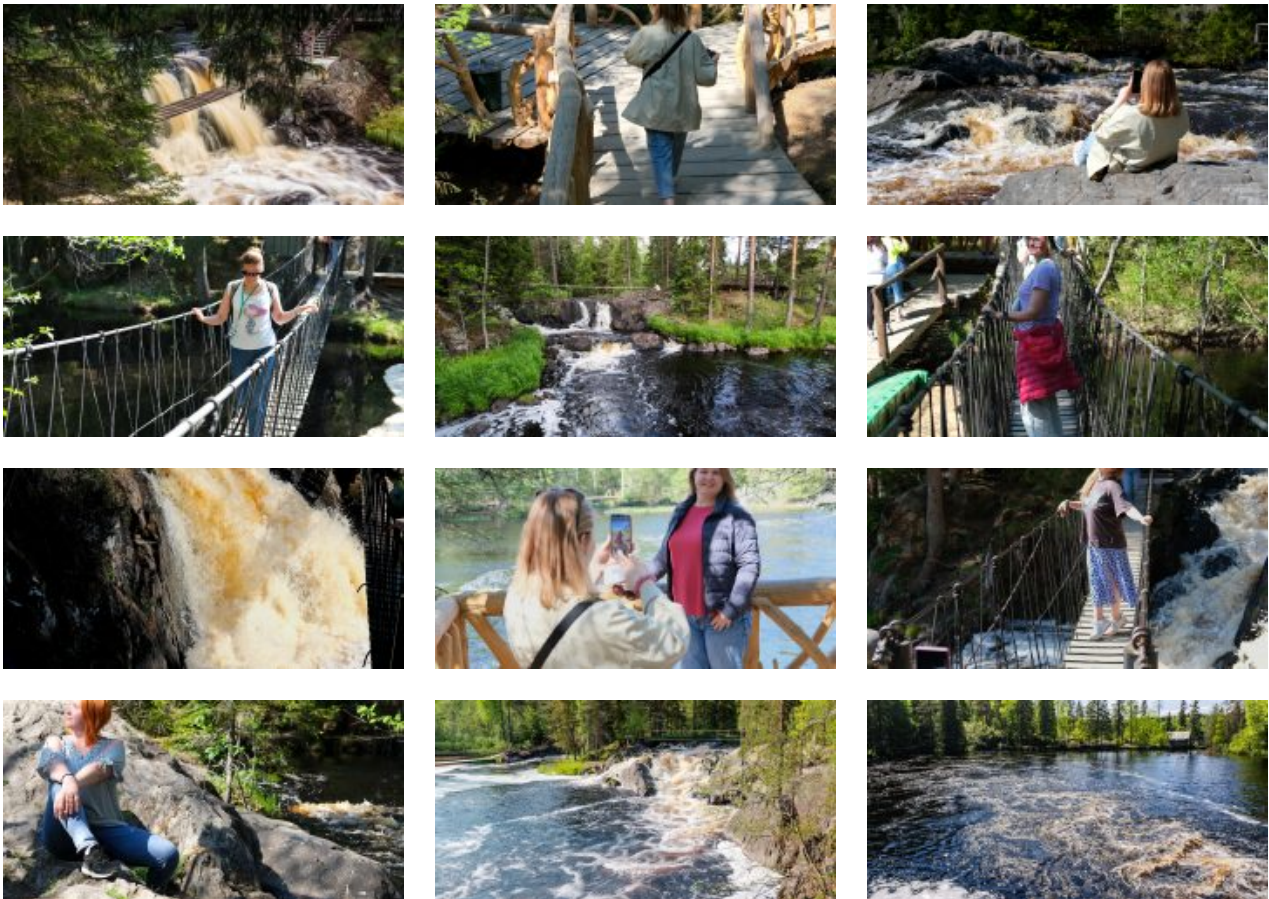
Край тысячи озер и рек известен также своими невысокими, но стремительными водопадами. Среди них заслуживают отдельного внимания каскады бурной лесной реки Тохмайоки, также

именуемые Рускеальскими водопадами, которые не замерзают даже в самое холодное время года! Пейзажная идиллия этой местности привлекала кинорежиссеров и была запечатлена в сценах военной драмы «А зори здесь тихие...» и фэнтези «Темный мир».

Самые головокружительные фотокадры и незабываемые впечатления ждут вас на «Аллея сказок». Это специальный маршрут по подвесным веревочным мостам, протянутым прямо над водопадами.

Вы можете прогуляться по навесным мостам, сделать красочные фотографии и постараться найти всех героев сказок и эпосов: в тени леса тут и там прячутся деревянные фигуры мифических существ – это всё обитатели экотропы «Аллея сказок».

Вход на экотропу оплачивается дополнительно по желанию.



15:00 - Горный парк «Рускеала». Обзорная экскурсия и свободное время

Горный парк «Рускеала» – одна из главных достопримечательностей Карелии, поражающая своей красотой в любое время года. Представьте огромный парк с причудливым рельефом, вечнозелеными лесами, тропинками и необычными локациями, а в самом сердце его визитная

карточка – Мраморный каньон. Это большое, вытянутое озеро с отвесными берегами из настоящего мрамора, которые отражаются в кристально чистой воде.

Раньше здесь добывали этот декоративный камень для отделки архитектурных шедевров Санкт-Петербурга. Облицовка Исаакиевского собора, полы Казанского собора, подоконники музея Эрмитаж, мемориал Брестской крепости, павильоны московской ВДНХ – везде был использован прекрасный рускеальский мрамор.

«Рускеала» прекрасна в любое время года, поэтому возвращаться сюда можно снова и снова, открывая для себя новые особенности этого удивительного места. Обязательно прогуляйтесь по тропинкам вокруг Мраморного каньона: если отклониться от основного экскурсионного маршрута, то перед вами предстанут Монферраново озеро, Итальянский карьер и сад камней, Светлое озеро, заброшенный мраморный завод, мраморные утесы, обзорные площадки, гроты и штольни.

После долгой прогулки можно устроить перекус в одном из кафе парка, прогуляться вдоль сувенирных рядов, где продаются работы карельских мастеров из дерева, льна и камня.





СКАНТУР

Ваш туроператор по России

8-800-555-64-63

scantour.ru



17:00 - Выезд из горного парка «Рускеала» на ретропоезде

Для желающих окунуться в дух исторического путешествия мы подготовили возможность отправиться в город Сортавала под стук колес на поезде со старинными интерьерами с настоящим паровозом.

Интерьеры ретропоезда «Рускеальский экспресс» оформлены в стиле «Николаевского экспресса»: в отделке, светильниках, обоях и мебели воссоздана атмосфера старинных вагонов и даже проводники носят стилизованную форму.

Антураж позволит вам насладиться атмосферой эпохи императорской России, прикоснуться к истории и сделать необычные фотографии.

В высокий сезон билеты на ретропоезд желательно приобретать заблаговременно, так как их быстро раскупают.

Билеты на ретропоезд не включены в стоимость тура и приобретаются по желанию в кассах / на сайте РЖД до начала тура.





18:00 - Выезд автобуса из горного парка

Если вы желаете продолжить поездку на автобусе, а не на ретропоезде, у вас будет чуть больше свободного времени в парке.

19:00 - Размещение в отеле. Свободное время, отдых

3 ДЕНЬ

В третий день вашего путешествия вы можете выбрать свою программу самостоятельно. Мы предлагаем вам отправиться к главной святыне Карелии – на остров Валаам. Вам остается только сделать выбор в пользу классической программы с гидом на «Метеоре» или же в пользу увлекательной водной прогулки на Валаам на катере, приятным бонусом к которой станет посещение Ладожских шхер с высадкой на необитаемом острове, – **выбор только за вами!**

Большинство отелей, которые мы вам предлагаем для проживания в городе Сортавала, находятся в центре города. От любого из них можно будет легко пройти прогулочным шагом до причала, откуда отправляется на Валаам скоростной теплоход «Метеор». Однако в зависимости от наполненности группы может быть организован трансфер от отеля. Более точную информацию вам сообщит ваш гид в туре. После экскурсии на Валаам вы **самостоятельно** возвращаетесь в отель от причала.

08:00 - Завтрак в отеле

Экскурсия на скоростном теплоходе на остров Валаам (оплачивается дополнительно по желанию)

Внимание! Перед посещением Валаамского архипелага, который является особо охраняемой природной территорией, по постановлению Правительства необходимо самостоятельно оплатить обязательный платеж в размере 200 рублей.

09:00 - Отправление на остров Валаам на «Метеоре»

Внимание! В случае неблагоприятных погодных условий (шторм и пр.) рейс может быть отменен. Если паломническая служба сообщила об отмене заранее, мы предложим вам другие даты тура. Если погодные условия ухудшились в день поездки, мы предложим вам альтернативные варианты экскурсий.

Готовимся к поездке

На самом острове климат прохладнее, чем в городе. При выборе одежды стоит учесть, что вам предстоит переправа по озеру и длительное нахождение на открытом воздухе.

При посещении внутренней территории соблюдаются правила: отсутствие головных уборов у мужчин, платки и юбки у женщин. Не разрешается открытая одежда: шорты, майки и т. п.

Также уделите внимание удобству обуви для пешей экскурсии по острову общей протяженностью около 3 километров. Но маршрут проходит по ровным дорожкам и не требует особых усилий.

10:00 - Прибытие на Валаам и обзорная экскурсия

Продолжительность первой части экскурсии – 2 часа.

Увлекательную историю монастыря и прилегающих территорий вам расскажет гид. Вы подниметесь по святой лестнице на гору Фавор, откуда можно запечатлеть красочный вид на монастырь, сад, Монастырскую бухту. Вы увидите мраморную Знаменскую часовню, пройдете под сводами Святых врат, над которыми располагается Петропавловская церковь.

Далее вас ждет прогулка в монастырское каре, к келейным корпусам, где живут монахи. Вы увидите старинную Успенскую трапезную церковь и церковь Валаамской иконы Божией Матери. Особое внимание уделяется главному священному объекту – отреставрированному Свято-Преображенскому собору, где вы сможете поклониться мощам валаамских чудотворцев, основателей обители Сергия и Германа.

У вас будет возможность послушать концерт певчих Валаамского монастыря и проникнуться одухотворенной красотой древней традиции знаменного церковного пения. Концерты проходят по выходным, праздникам и не только. В летние месяцы проводятся фестивали, когда певчие съезжаются с разных уголков страны и даже мира. Даты проведения вы можете



СКАНТУР

Ваш туроператор по России

8-800-555-64-63

scantour.ru

уточнить на официальном сайте монастыря.



12:30 - Обед в трапезной монастыря

Вы отведаете блюда монастырской трапезной, приготовленные из натуральных продуктов по старинным рецептам. Обед включен в стоимость тура.

13:30 - Пешеходная экскурсия по острову Валаам. Вторая часть

Продолжительность второй части экскурсии – 1,5 часа. Маршрут экскурсии проходит по местности, получившей в начале XX в. название «Новый Иерусалим». Центром ее является стоящий на высоком ладожском берегу Воскресенский скит, полностью отреставрированный и освященный к своему 100-летию юбилею в 2006 г. В нижней церкви этого скита, напоминающей своим убранством раннехристианские храмы, устроено подобие пещеры Гроба Господня в Иерусалиме. От Воскресенского скита лесная дорога уходит в сторону рукотворного Гефсиманского сада, где среди южных широколиственных деревьев и живописных кустов сирени расположен небольшой, уютный Гефсиманский скит с деревянной церковью Успения Пресвятой Богородицы. Заканчивается экскурсия на Елеонской горе, где от часовни Вознесения Господня открывается один из самых поэтичных видов на Ладогу.

Обратите внимание! Организаторы оставляют за собой право заменить экскурсию «Новый Иерусалим» на экскурсию «Никольский скит».





СКАНТУР

Ваш туроператор по России

8-800-555-64-63

scantour.ru



16:00 - Возвращение в Сортавала. Свободное время

После возвращения с экскурсии у вас будет 2-2,5 часа свободного времени, когда вы сможете поужинать в кафе города и попробовать местную кухню.

Водная прогулка на катере с посещением Валаама и Ладожских шхер

Внимание! Перед посещением Валаамского архипелага и Ладожских шхер, которые являются особо охраняемой природной территорией, по постановлению Правительства необходимо самостоятельно оплатить обязательный платеж в размере 200 рублей за каждый объект.

Водная прогулка на катере с посещением Валаама и Ладожских шхер не входит в стоимость тура и оплачивается по желанию в момент бронирования тура.

08:30 - Сбор группы на причале

09:00 - Отправление на Валаам на катере

Дорога по Ладожскому озеру занимает около часа. В это время гид расскажет вам историю древнего Ладожского озера и интересные факты о здешних местах.

10:00 - Прибытие в центральную усадьбу

Наш катер причалит в удивительной красоты месте – Монастырской бухте, которая находится в глубине острова и выглядит завораживающе, особенно величественным отсюда выглядит

монастырь, расположенный на высокой скале.

Далее вы увидите гору Фавор, подняться на которую можно по широкой гранитной лестнице XIX века.

Ваш дальнейший маршрут пройдет мимо Знаменской часовни к Святым вратам обители, уникальность которых заключается в надвратной Петропавловской церкви, к которой некогда примыкали кельи, где останавливались члены царской семьи Романовых.

Архитектурным центром острова является монастырское каре, которое начало формироваться еще в XVIII веке. Здесь вы также увидите уникальную Успенскую трапезную церковь, старейшую на Валааме, и ряд других, не менее интересных достопримечательностей.

Главное событие нашей поездки – посещение действующего храма монастыря – Спасо-Преображенского собора, где хранятся мощи святых основателей обители.

Также вы сможете посетить сувенирные лавочки и магазины, приобрести на память уникальные местные сувениры.



13:00 - Отправление на водную прогулку по Ладожским шхерам

14:00 - Ладожские шхеры

Вы прокатитесь на скоростном катере вдоль изрезанных берегов Ладоги, которые являются одной из главных природных достопримечательностей Карелии.

Ладожские шхеры – это скалистый архипелаг в Ладожском озере, который запоминается благодаря впечатляющему виду – десятки небольших островов с изрезанными каменистыми побережьями на глади огромного озера.

Солнце играет лучами в водах озера, камни величественно выступают из воды, зеленые острова создают потрясающий контраст – прогулка точно впечатлит всех равнодушных к природе Русского Севера.



15:00 - Прибытие. Свободное время

После возвращения с экскурсии у вас будет 3-3,5 часа свободного времени, когда вы сможете поужинать в кафе города и попробовать местную кухню.

4 ДЕНЬ

В четвертый, заключительный день вашего путешествия мы предлагаем вам отправиться в увлекательную экспедицию к лесным водопадам и месторождению камня граната ИЛИ побывать на водной прогулке по Ладожским шхерам с высадкой на необитаемом острове. Обе экскурсии можно совместить и за один день побывать везде и максимально наполниться впечатлениями!

Экскурсии приобретаются дополнительно по желанию за доп. плату в момент бронирования тура. Обратите внимание: если вы выбираете свободное время в городе, время освобождения номеров в гостинице осуществляется по мировым стандартам - в 12:00!

Экспедиция к лесным водопадам с посещением места добычи полудрагоценного камня граната (оплачивается дополнительно)

Внимание! Перед посещением водопадов «Белые мосты», которые являются особо охраняемой природной территорией, по постановлению Правительства необходимо самостоятельно оплатить обязательный платеж в размере 200 рублей.

08:45 - Сбор на экскурсию от вашего отеля

Наш автобус заберет вас утром от отеля, чтобы вы могли позавтракать без спешки!

09:00 - Отправление из Сортавала. Трассовая экскурсия

По пути к первому объекту вы узнаете о Сортавала и Карелии в целом.

Чем знаменит этот небольшой город и почему он стал одной из ключевых точек на туристической карте региона?

Что интересного можно - нет, нужно! - увидеть путешественнику, который остановился в Сортавала?

Почему про карельскую природу местные жители говорят: «У нас в Карелии воды - хоть упейся, камней - хоть убейся»?

Карелия - это маленькая страна, которую лучше и сто раз увидеть, и сто раз о ней услышать!

ГЭС в Ляскеля

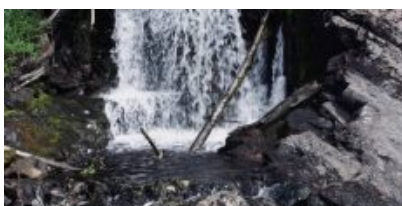
Это одна из старейших ГЭС в России, построенная на реке Янисйоки для обеспечения электричеством когда-то работавшей тут бумажной фабрики. Особенно примечательными считаются две вещи. Первая – то, что ГЭС Ляскеля в данный момент полностью автоматизирована и работает без постоянного персонала. Вторая – гремящий водопад, на котором стоит гидроэлектростанция. Сверху вам откроется интересный вид на бурные потоки воды!



Посещение водопада Койриноя-2 (Верхний)

Койриноя-2 (или Верхний Койриноя) расположен на месте разрушенной плотины финской ГЭС. Водопад похож на горку: шумная вода скатывается со скалы быстрым равномерным потоком.

Над плотиной – самодельный мост, с которого открывается интересный вид сверху на водопад и на реку ниже по течению.

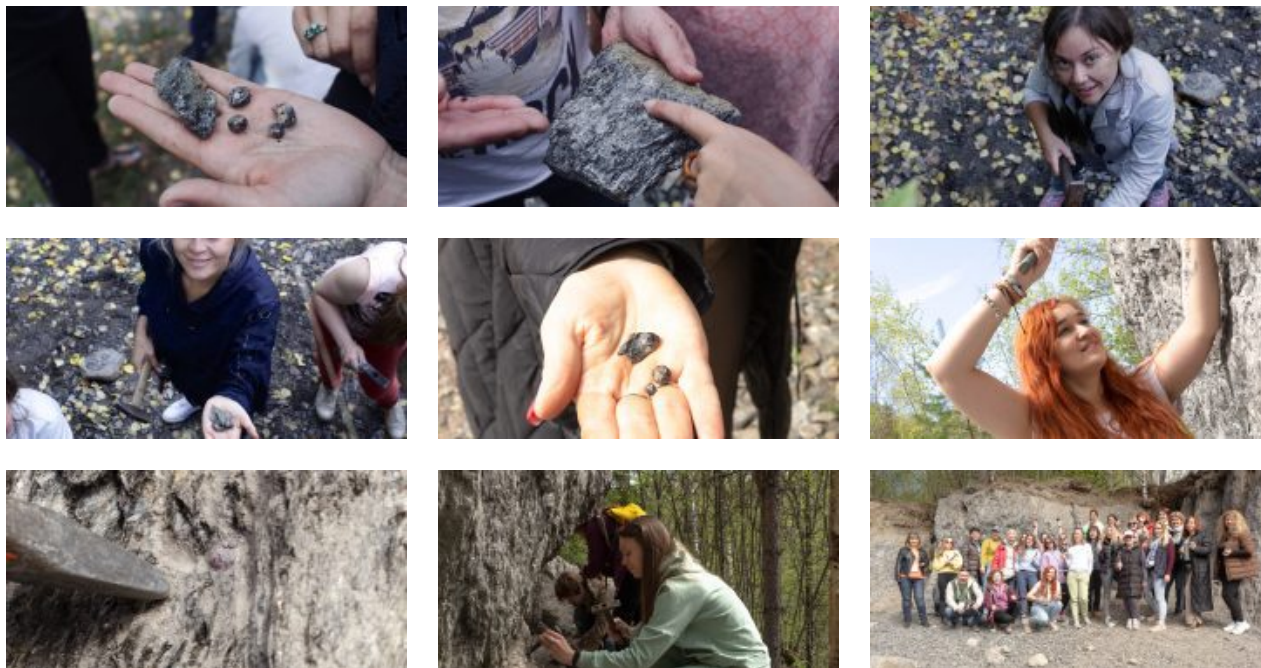


Посещение месторождения полудрагоценного камня граната

Многие любители и знатоки самоцветов мечтают хоть раз в жизни побывать в Карелии, на северном побережье Ладожского озера, в окрестностях бывшей деревни Кителя, где уже около 500 лет добывают темно-красные, с фиолетовым оттенком гранаты-альмандины. В XVI-XVII веках шведы даже принимали эти камни за рубины!

Автобус привезет вас прямо к руднику, в отвалах которого можно найти красивые гранатовые

бусины. Специальный инвентарь для исследований и добычи сокровищ мы выдадим вам на месте!



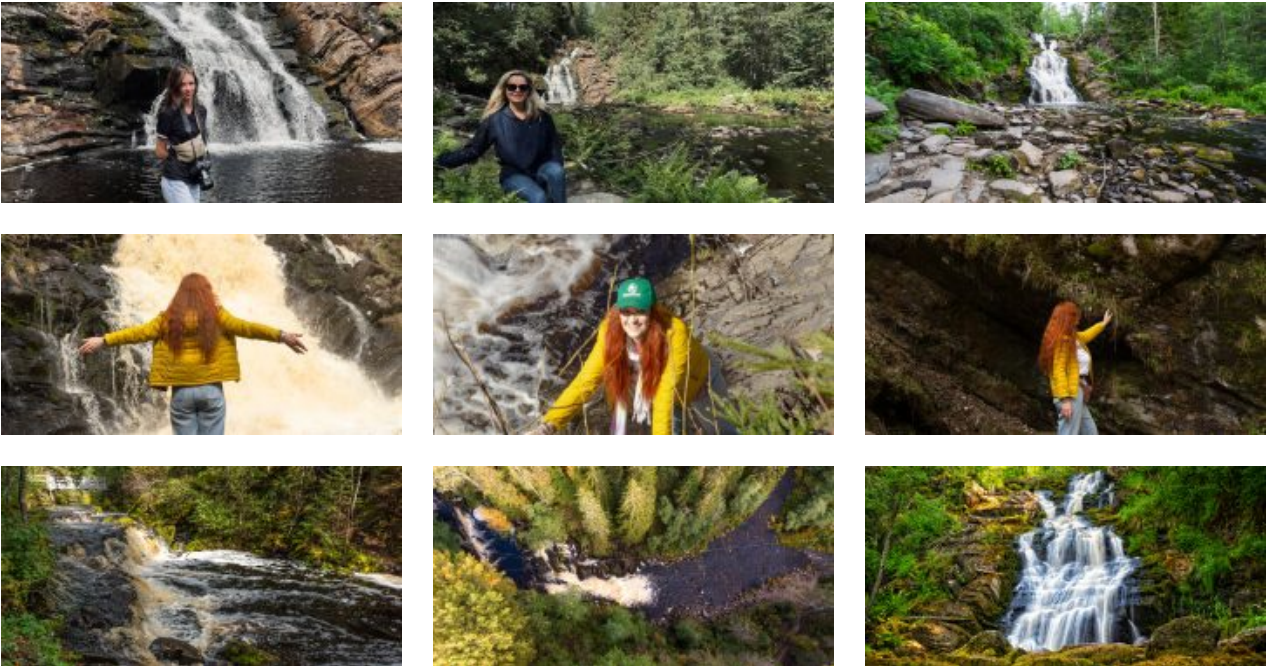
Посещение водопадов Белые Мосты (Юканкоски)

Достоверно неизвестно, откуда у этой пары лесных водопадов появились такие имена. Но по наиболее правдоподобной версии название произошло от названия ближайшего финского хутора (Jukankontu) и от слова koski («речной порог»).

«Братья-падуны», как их называют местные жители, были бы единым целым, если бы не остров посреди реки, который делит течение надвое. В результате образовались два водопада – 18-метровый и 11-метровый. Они такие мощные, что даже суровой зимой не замерзают полностью, а дышат и сопротивляются морозу под ледяным панцирем, пробиваясь наружу.

К водопаду ведет новая оборудованная лестница из дерева. Вы сможете с удобством насладиться уединенной красотой древних лесных водопадов Карелии.





Обратите внимание! Посещение водопадов Белые Мосты может быть отменено из-за погодных условий или непроходимости дороги, ведущей к водопадам. В случае отмены, вы посетите долину реки Янисйоки (пороги реки Янисйоки, Хямекоски ГЭС).

Долина реки Янисйоки

Среди всех рек региона Янисйоки — наиболее полноводная река, длина которой 95 километров. С финского языка название реки переводится как «заячья река». Сначала может показаться, течение воды неспешное и спокойное, но приглядевшись, можно увидеть, что потоки движутся очень стремительно, и даже на небольшом промежутке водная гладь превращается в матовое зеркало, в котором можно увидеть свое отражение. Но недолго мы сможем наслаждаться тишиной и ровным течением реки: Янисйоки оживает, все отчетливее становится шум бурных потоков воды, которые с силой ударяются о каменные берега!

Пороги реки Янисйоки

Янисйоки привлекает многих туристов порогами с большим перепадом высот — именно благодаря им река не замерзает даже в самые холодные месяцы! Целый каскад порогов, плотин, перекатов и островков по ходу течения наполняют зимний лес оглушительным шумом несущейся среди камней зимней реки. Благодаря необычному рельефу, летом этот участок реки является идеальным местом для любителей сплавов, а зимой даёт возможность



восхититься бурными потоками, которым нипочем холод и снег! Несколько мостов, расположенных вдоль реки, позволят полюбоваться видом сверху и сделать красочные фотографии!

Хямекоски ГЭС

Во время прогулки мы посетим одну из самых старых ГЭС в России - она вырабатывает электроэнергию с 1903 года! Главная достопримечательность Хямекоски - водоводный канал длиной около полукилометра, который частично вырублен в скалах: с одной стороны реку обнимает скалистый берег, а с другой стороны - мощная бетонная стена. В конце XIX века реку Янисйоки подняли выше ее русла в этот водоводный канал, а в прежнее русло сбрасывается только излишек воды. Река течет по каналу, а потом возвращается на прежний путь! На ГЭС установлены 5 гидроагрегатов, 4 из них работают до сих пор.

14:00 - Возвращение в Сортавала. Обед

Наш автобус привезет вас в центр города.

Ориентир: рыбный магазин Jarvikala

г. Сортавала, ул. Суворова, 1

Водная прогулка по Ладожским шхерам на катере (дополнительно по желанию)

Внимание! Перед посещением Ладожских шхер, которые являются особо охраняемой природной территорией, по постановлению Правительства необходимо самостоятельно оплатить обязательный платеж в размере 200 рублей.

15:00 - Водная прогулка по Ладожским шхерам на катере

Если при покупке тура вы приобрели дополнительную услугу прогулок по Ладожскому озеру и шхерам на катере, то в 15:00 комфортабельный катер высокой проходимости будет ждать вас на причале г. Сортавала. Чтобы вы успели перекусить или взять еду с собой на прогулку, мы

заглянем в рыбный магазин около причала. В наличии имеются калитки, пирожки, горячие блюда и супы.

На комфортабельном катере вы проплывете вдоль гряды «карельских фьордов» и увидите фантастические природные красоты Ладоги:

- остров Хавус и его высокий обрыв, названный Ястребиной скалой,
- остров Каарнетсаари,
- Падающую скалу.

А также сделаете высадку на необитаемом острове Хонкасало. Самую высокую его вершину называли «крышей Ладоги», и с нее вы сможете окинуть взглядом всю невероятную панораму вокруг.

Не включено в стоимость тура.



При неблагоприятных погодных условиях прогулка на катере может быть отменена.

17:00 - Возвращение с прогулки на катере

Общее завершение для всех программ:



СКАНТУР

Ваш туроператор по России

8-800-555-64-63
scantour.ru

Перед посадкой в поезд у вас обязательно будет свободное время, которое вы сможете уделить сувенирным лавкам, прогулке по городу или, к примеру, ужину с карельскими традиционными блюдами. После чего вы **самостоятельно** добираетесь до ж/д вокзала в Сортавала, откуда уходит «Ласточка» в Санкт-Петербург и поезд в Москву.

18:45 - Отправление в Санкт-Петербург на поезде «Ласточка» (прибытие в 22:43)

20:37 - Отправление в Москву на поезде №160А (прибытие на следующий день в 09:23)

Внимание! Туроператор оставляет за собой право вносить изменения в программу туристского продукта без уменьшения общего объема и качества услуг.

При покупке ж/д и авиабилетов настоятельно рекомендуем обратить внимание: время возвращения указано ориентировочное!

В стоимость тура входит

Услуги, включенные в тур

- Трансфер на комфортабельном автобусе (вместимость автобуса зависит от набора группы)
- Проживание в лучших отелях Петрозаводска в центре города и на берегу Онежского озера (зависит от выбранной категории отелей), 1 ночь
- Завтраки в отеле (кроме категории размещения «бюджет»)
- Проживание в отеле выбранной категории в регионе г. Сортавала (2 ночи)
- Посещение древнего вулкана Гирвас
- Посещение водопада Кивач
- Посещение Мраморного каньона, Итальянского карьера, озера Светлое, заброшенного мраморного завода

Билеты, включенные в тур

- Входные билеты в заповедник «Кивач»
- Входные билеты на территорию вулкана Гирвас
- Входные билеты в парк «Вотчина ТалвиУкко» и экскурсия «Северная сага», включающая посещение питомника хаски с местным каюром, осмотр фермы северных оленей,

- саамской деревни, подворья с домашними животными, гранд-макета «Карелия»
- Входные билеты в горный парк «Рускеала»
- Экскурсия «Мраморный каньон» по горному парку «Рускеала» с аттестованным местным гидом
- Экскурсия по Онежской набережной в Петрозаводске
- Трассовые экскурсии от профессионального гида на протяжении всего тура

Дополнительные возможности в туре

Оплачивается самостоятельно до начала тура

- Ж/д билеты на поезд:
 - До Петрозаводска
 - Из Сортавала до нужного вам пункта
 - Ретропоезд «Рускеала» - Сортавала
- При посещении особо охраняемых природных территорий Карелии, по постановлению Правительства, взимается обязательный платеж 200 руб. за посещение объектов:

Валаамский архипелаг – ссылка на оплату <https://vk.cc/cw64ja>

Белые мосты – ссылка на оплату <https://vk.cc/cw65qk>

Парк «Ладожские шхеры» (на основании статьи № 15 ФЗ № 33-ФЗ) – оплата на сайте: <https://pay.parkladoga.ru/>

Оплата производится самостоятельно до начала тура. За несоблюдение требований предусмотрена административная ответственность (ст. 8.39 КоАП РФ).

Оплачивается по желанию в момент бронирования тура

- Завтрак в первый день тура в ресторане «Паулайнер» (шведский стол) – цена уточняется

Цена действует до 01.03.2025

- Экскурсия на о. Валаам на метеоре с местным гидом из Сортавала (возможна отмена по погодным условиям): 6500 руб./взр., 3250 руб./дети до 12 лет, бесплатно – дети до 6 лет

Цена для туров с отправлением на Валаам ПО СУББОТАМ в период с 01.06 по 31.08.2025, а также для туров с отправлением на Валаам 12.06.2025: 6900 руб./взр., 3650 руб./дети до 12 лет, дети до 6 лет – бесплатно

- Водная прогулка на катере с посещением Валаама и Ладожских шхер: 6500 руб./взр., 3250 руб./ дети до 9 лет включительно
- Экскурсия к древним водопадам (возможна отмена по погодным условиям): 2900



руб./взр., 2400 руб./ ребенок до 9 лет включительно

- Экскурсия по Ладожским шхерам на катере: 2900 руб./чел.

Оплачивается по желанию на месте

- Комплексные обеды в туре: диапазон цен – 750–900 руб./чел.
- Экологическая тропа у водопадов Ахвенкоски: полный билет – 500 руб./чел.; дети до 7 лет – бесплатно; дети от 7 до 14 лет – 400 руб./чел.; студенты (очн.) – 400 руб./чел.; пенсионеры – 400 руб./чел.
- Активные развлечения в горном парке «Рускеала»: по ценам парка

Обратите внимание! Рекомендуем брать с собой в дорогу **наличные деньги**. На объектах маршрута могут отсутствовать терминалы бесконтактной оплаты или интернет.

СКИДКИ И ЛЬГОТЫ

Дети до 7 лет	1 250 руб.
Школьники	900 руб.
Студенты	500 руб.
Люди 60+ лет	650 руб.
Ветераны ВОВ, блокадники, инвалиды I группы	1 250 руб.

Условия предоставления:

- Наличие подтверждающих документов

Правила путешествия

- Автобус подается за 30 мин до отправления. В наших автобусах свободная рассадка, и если вы хотите занять определенное место, рекомендуем приходить к началу посадки.
- В наших турах будет комфортно и интересно детям от 5 лет. Чтобы путешествие прошло безопасно и легко, возьмите привычный для ребенка бустер с собой.
- В туре гид предложит вам меню комплексного обеда. Его можно будет заказать и оплатить в автобусе. Либо самостоятельно исследовать местную кухню в понравившихся



СКАНТУР

Ваш туроператор по России

8-800-555-64-63

scantour.ru

кафе или ресторанах.

- Наши туры начинаются в Санкт-Петербурге, Петрозаводске, Сортавала и в Кеми. Обращаем ваше внимание, что вы самостоятельно добираетесь до точки начала тура. Позаботьтесь о соответствующих билетах заранее. Во многих турах у вас есть уникальная возможность совершить поездку на «Рускеальском экспрессе». Приобретать билет на ретропоезд или нет – остается на ваше усмотрение.
- С 18:00 до 22:00 ч. накануне выезда мы пришлем вам СМС с номером автобуса и номером телефона гида. Телефон гида доступен с момента подачи автобуса. Любые вопросы по путешествию до начала тура помогут решить наши менеджеры.
- Путешествие детей без сопровождения родителя или законного представителя запрещено. В соответствии с законом о перевозке детей, один взрослый может сопровождать не более 7 несовершеннолетних детей.

Даты выездов

-
-
-
-
-
- 19 апреля 2025
- 26 апреля 2025
- 02 мая 2025
- 04 мая 2025
- 09 мая 2025
- 11 мая 2025
- 17 мая 2025
- 22 мая 2025
- 27 мая 2025
- 29 мая 2025
- 03 июня 2025
- 05 июня 2025
- 07 июня 2025
- 09 июня 2025
-
-
-
-
- 17 апреля 2025
- 24 апреля 2025
- 01 мая 2025
- 03 мая 2025
- 08 мая 2025
- 10 мая 2025
- 15 мая 2025
- 21 мая 2025
- 24 мая 2025
- 28 мая 2025
- 31 мая 2025
- 04 июня 2025
- 06 июня 2025
- 08 июня 2025
- 10 июня 2025



СКАНТУР

Ваш туроператор по России

8-800-555-64-63

scantour.ru

- 11 июня 2025
- 13 июня 2025
- 15 июня 2025
- 17 июня 2025
- 19 июня 2025
- 21 июня 2025
- 23 июня 2025
- 25 июня 2025
- 27 июня 2025
- 29 июня 2025
- 01 июля 2025
- 03 июля 2025
- 05 июля 2025
- 07 июля 2025
- 09 июля 2025
- 11 июля 2025
- 13 июля 2025
- 15 июля 2025
- 17 июля 2025
- 19 июля 2025
- 21 июля 2025
- 23 июля 2025
- 25 июля 2025
- 27 июля 2025
- 29 июля 2025
- 31 июля 2025
- 02 августа 2025
- 04 августа 2025
- 06 августа 2025
- 08 августа 2025
- 10 августа 2025
- 12 июня 2025
- 14 июня 2025
- 16 июня 2025
- 18 июня 2025
- 20 июня 2025
- 22 июня 2025
- 24 июня 2025
- 26 июня 2025
- 28 июня 2025
- 30 июня 2025
- 02 июля 2025
- 04 июля 2025
- 06 июля 2025
- 08 июля 2025
- 10 июля 2025
- 12 июля 2025
- 14 июля 2025
- 16 июля 2025
- 18 июля 2025
- 20 июля 2025
- 22 июля 2025
- 24 июля 2025
- 26 июля 2025
- 28 июля 2025
- 30 июля 2025
- 01 августа 2025
- 03 августа 2025
- 05 августа 2025
- 07 августа 2025
- 09 августа 2025
- 11 августа 2025



СКАНТУР

Ваш туроператор по России

8-800-555-64-63

scantour.ru

- 12 августа 2025
- 14 августа 2025
- 16 августа 2025
- 18 августа 2025
- 20 августа 2025
- 22 августа 2025
- 24 августа 2025
- 26 августа 2025
- 28 августа 2025
- 30 августа 2025
- 01 сентября 2025
- 04 сентября 2025
- 06 сентября 2025
- 10 сентября 2025
- 12 сентября 2025
- 15 сентября 2025
- 18 сентября 2025
- 20 сентября 2025
- 24 сентября 2025
- 26 сентября 2025
- 13 августа 2025
- 15 августа 2025
- 17 августа 2025
- 19 августа 2025
- 21 августа 2025
- 23 августа 2025
- 25 августа 2025
- 27 августа 2025
- 29 августа 2025
- 31 августа 2025
- 03 сентября 2025
- 05 сентября 2025
- 08 сентября 2025
- 11 сентября 2025
- 13 сентября 2025
- 17 сентября 2025
- 19 сентября 2025
- 22 сентября 2025
- 25 сентября 2025
- 27 сентября 2025