



СКАНТУР

Ваш туроператор по России

8-800-555-64-63

scantour.ru

Карельский экспресс 4



Краткое описание тура

Тур из Петрозаводска - удобный для тех, кто прибывает в Карелию на поезде!

Карелия каждый год все больше манит людей со всех уголков страны. Этот тур продуманный и гибкий; если у вас есть четыре дня и желание посетить край тысячи озер, то смело можете выбирать его. Вы увидите все главные достопримечательности Карелии: жемчужину Карелии – парк «Рускеала» и заповедник «Кивач», водопады, питомник хаски, познакомитесь с традициями и бытом жителей Карелии и сможете прокатиться на знаменитом ретропоезде – каждый путешественник найдет в этой программе что-то привлекательное для себя!

Свободная программа двух дней сделает тур идеальным для любого туриста. Спокойный отдых в своем темпе, экспедиция к водопадам и добыча граната, самый большой зоопарк Карелии, а может, катание на снегоходах? Только вы решаете, что вам подходит для идеального отдыха.

Почему именно этот тур?

- Удобно для гостей со всей России: начало программы от ж/д вокзала в Петрозаводске
- Великолепная природа и топовые объекты Карелии
- Общение с дружелюбными хаски и северными оленями!
- Вариативность программы 3-го и 4-го дней и возможность добавить в тур активные развлечения. Настройте отдых под себя!

Тур получил награды



Знак качества «Сделано в Карелии», подтверждающий этнографическую ценность и соответствие стандартам качества



СКАНТУР

Ваш туроператор по России

8-800-555-64-63

scantour.ru

Карта маршрута



1-й день: Петрозаводск – заповедник и водопад Кивач – питомник хаски и ферма северных оленей на Вотчине ТалвиУкко – интерактивная программа «Вселенная «Калевала» в музее изобразительных искусств – Петрозаводск

2-й день: Петрозаводск – водопады Ахвенкоски – горный парк «Рускеала» – по желанию из парка до Сортавала на ретропоезде – Сортавала

3-й день: программа на выбор: свободный день в Сортавала ИЛИ катание на снегоходах — Сортавала

4-й день: программа на выбор: свободный день в Сортавала ИЛИ «Зимние водопады, добыча граната, альпаки и тигр»: Кительское месторождение граната – посещение зимних водопадов – Карельский зоопарк – Сортавала

Место сбора

Петрозаводск, пл. Гагарина, 1

Ориентир: отель Piter Inn ([схема](#))

**СКАНТУР**

Ваш туроператор по России

8-800-555-64-63
scantour.ru

Программа тура

1 ДЕНЬ

По прибытии на ж/д вокзал г. Петрозаводска вы сможете позавтракать в Piter Inn, удобно расположенном всего в нескольких минутах от вокзала.

08:00 - Завтрак в ресторане «Паулайнер» при отеле Piter Inn (шведский стол)

Вас ждет сытный и разнообразный завтрак в одном из лучших ресторанов города – «Паулайнер» (вход через ресепшн отеля).

Завтрак приобретается за доп. плату в момент покупки тура. Раннее заселение в отель не предусмотрено.

09:00 - Встреча с гидом. Посадка в автобус

Автобус будет ждать вас прямо у отеля Piter Inn.

Место сбора: ул. Гагарина, 1

09:30 - Обзорная экскурсия по Петрозаводску

Вас встретит свежесть раннего утра и уютный автобус, в котором вы послушаете обзорную экскурсию и узнаете историю столицы Карелии. Вам покажут главные достопримечательности и не обойдут вниманием визитную карточку города – набережную Онежского озера. Это самое красивое место Петрозаводска, настоящий музей под открытым небом. Прогуливаясь, вы сможете сделать забавные фото с кошельком на счастье из Риги или же действительно футуристичные – с американскими рыбаками из Дулута.

11:30 - Заповедник и водопад Кивач

Водопад Кивач – второй по величине (после Рейнского) равнинный водопад Европы. **Покрытый льдом и снегом, он не замерзает даже зимой.** Полюбоваться на каскады водопада вы сможете со специально обустроенных смотровых площадок.

На территории одноименного **заповедника** находится **дендрарий** с многочисленными деревьями и кустарниками и музей природы, где представлена экспозиция растительного и животного мира, а также фотографии водопада, сделанные в разные годы.



14:00 - Обед

В туркомплексе вам также предложат вкусный горячий комплексный обед, который приобретается на месте по желанию.

Диапазон цен - 650-850 руб./чел.

15:00 - Вотчина ТалвиУкко - карельского Деда Мороза

Вотчина ТалвиУкко – это большой туристический комплекс, который включает в себя **питомник ездовых собак, ферму северных оленей, резиденцию карельского Деда Мороза, горницу карельской Снегурочки, саамскую деревню** и многое другое.

Гостям с детьми будет интересно заглянуть в **резиденцию ТалвиУкко и горницу карельской Снегурочки - Лумикки**, где можно увидеть много удивительных вещей.

Посещение резиденции ТалвиУкко оплачивается на месте по желанию.



15:30 - Экскурсия по питомнику хаски и оленьей ферме

Питомник ездовых собак вам покажет местный опытный каюр и расскажет интересные факты о дружелюбных собаках. В рамках экскурсии, которая включена в стоимость тура, вы сможете **пообщаться и сфотографироваться с аляскинскими и сибирскими хаски, маламутами и самоедами. Все желающие смогут прокатиться на собачьей упряжке** в качестве каюра или пассажира.

Ферма северных оленей также входит в экскурсию и очень интересна для посещения. Эти удивительные животные – главные жители Севера, и гидам есть что рассказать об их жизни в суровых условиях. Все желающие также **могут прокатиться и на оленьей упряжке.**

Помимо знакомства с животными вы можете отправиться в саамскую деревню и **посмотреть на яранги и чумы**, традиционные жилища северного народа, или отправить близким и друзьям фотографию с белыми медведями из фотозоны «Арктика». **Катание на собачьих и оленьих упряжках по желанию за дополнительную плату.**





СКАНТУР

Ваш туроператор по России

8-800-555-64-63

scantour.ru



17:00 - Интерактивная программа «Вселенная «Калевала» в Музее изобразительных искусств Республики Карелия

Эпос «Калевала» – визитная карточка культуры Карелии. Выставка – брендовый культурный туристический продукт, разработанный специально для гостей республики и представляющий жемчужины музейной коллекции, которые сформируют неповторимый образ северного края – мира тайн, волшебства, самобытных обрядов и традиций.

Слышали ли вы звуки карельского музыкального инструмента кантеле? Отправляйтесь в путешествие по рунопевческому лесу и погрузитесь в звуки песнопений. Именно так передавались древние предания испокон веков от прадедов к сыновьям.

Знаете ли вы, что по калевальской легенде мир появился из яйца? Разбившись, желток стал солнцем, а белок – месяцем и звездами на небосводе, скорлупки образовали землю. Рождение мира – тайна, которая откроется по-новому. Взгляните на луну, камни, гигантское гнездо вокруг вас. Здесь начинается жизнь!

Ловили ли вы когда-нибудь трехметровую щуку? Самое время встретиться лицом к лицу и познакомиться с карельскими традициями и обрядами! Для чего нужен был валеk и рубель, как варили пиво по старинному рецепту, что надевали на свадьбу? Сделайте глубокий вдох и погрузитесь в мир ароматов Севера!

18:30 - Заселение в отели. Свободное время для ужина и отдыха

Мы предусмотрели не слишком позднее возвращение в город, чтобы вы могли приятно провести вечер по вашему усмотрению.

Истинным ценителям гастротуризма предлагаем обратить внимание на музей-ресторан

«ВКарелииЕсть», где в стильных интерьерах пространства проводятся дегустации и кулинарные мастер-классы. Все блюда готовятся исключительно из местных биоресурсов по исконно карельским рецептам или в уникальной интерпретации ведущего шеф-повара. Интересно будет заглянуть в расположенную здесь же иммерсивную пещеру петроглифов.

После ужина позвольте себе насладиться приятной прогулкой по городу. Простор берегов Онеги в обрамлении скульптур в стиле модерн в сочетании с городской архитектурой наполняет ощущением непринужденного вечернего променада.



2 ДЕНЬ

08:00 - Завтрак в отеле

Завтрак предоставляется во всех отелях, кроме отелей категории «бюджет».

09:00 - Отправление в сторону горного парка «Рускеала»

12:30 - Рускеальские водопады Ахвенкоски

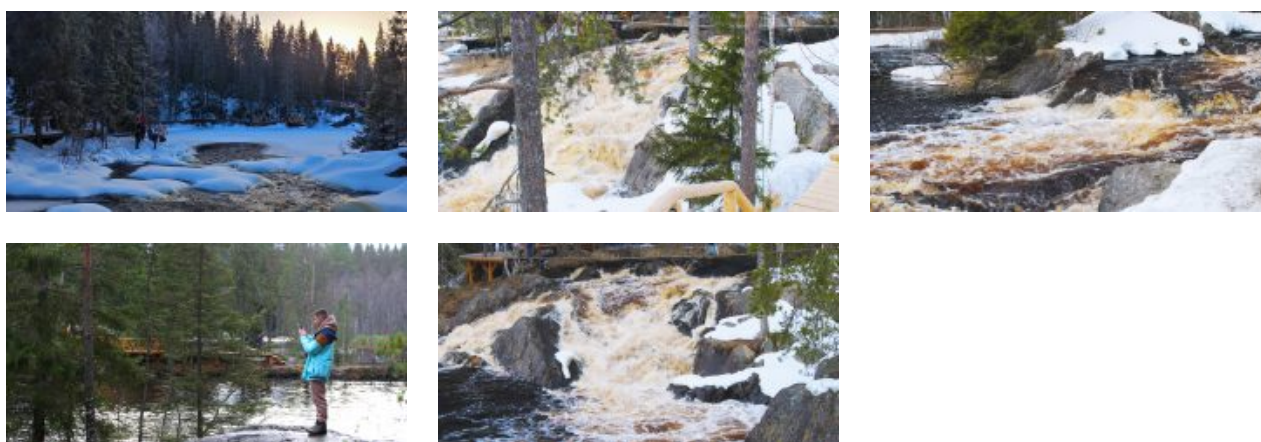
Водопады Ахвенкоски – небольшие, но живописные каскады на лесной реке Тохмайоки – привлекли в свое время многих кинорежиссеров: здесь проходили съемки знаменитых

кинофильмов «А зори здесь тихие...» и «Темный мир».

Экологический маршрут, который вьется вокруг водопадов, приглашает любителей природы на прогулку на свежем воздухе, чтобы познакомиться с окружающим ландшафтом поближе и найти сказочных персонажей на **«Аллее сказок»**.

Подвесные мостики, протянутые прямо над водопадами, завершают маршрут и позволяют сделать самые потрясающие кадры.

Вход на экотропу оплачивается дополнительно по желанию.



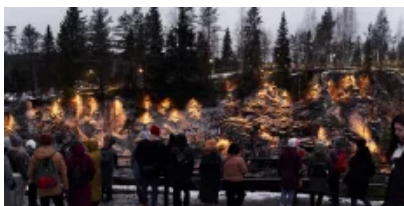
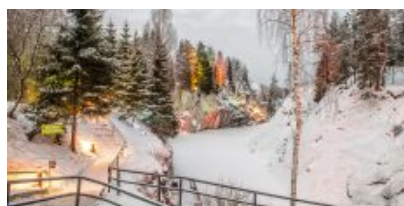
14:00 - Горный парк «Рускеала». Экскурсия и свободное время. Самостоятельный обед в кафе парка

Горный парк «Рускеала» – главная круглогодичная достопримечательность Карелии. Территория горного парка огромна. Центром интереса является **Мраморный каньон** – большое, вытянутое с юга на север озеро с кристально чистой водой и отвесными берегами, состоящими из настоящего мрамора. Именно здесь когда-то добывали этот декоративный камень для отделки архитектурных шедевров Санкт-Петербурга. А благодаря темнеющим хвойным деревьям, снежному убранству и **цветной подсветке** на скалах пейзаж получается действительно сказочным!

Художественная подсветка в Мраморном каньоне включается в период холодного времени года, ориентировочно с ноября по март. Время включения подсветки зависит от времени наступления темноты.

Ваше посещение парка начнется с экскурсии с лицензированным местным гидом. Вам не только расскажут историю этого места, но и предоставят полную информацию о том, чем можно заняться в парке в свободное время после экскурсии. Вот самые интересные варианты, как можно провести время в «Рускеале»:

- **Прогуляться по дорожкам вокруг Мраморного каньона.** Их здесь километры. В холодное время года каждый уголок природы наполнен зимним таинством. Если отойти от экскурсионного маршрута, можно наткнуться на атмосферные и красивые места: **Монферраново озеро, Итальянский карьер** и **сад камней, Светлое озеро** с дикими тропинками, **зброшенный мраморный завод**, мраморные утесы, обзорные площадки, гроты и штольни.
- **Тайные тропы земли Калевала.** Оказаться на страницах карельского эпоса поможет интерактивная часть парка «Калевала». Здесь вы сможете познакомиться со светлыми и темными сказочными героями, попробуете поймать коня Хийси с помощью веревки – и всё это на фоне карельского пейзажа с обзорной площадкой на озеро Светлое.
- **Попробовать активные развлечения в горном парке.** Круглый год работает троллейная трасса над Мраморным каньоном, самая длинная на Северо-Западе. Почти 400 метров адреналинового полета на высоте 30 метров.
- **Отправиться на экскурсию «Подземный космос» по пещерам «Рускеалы» к подземному озеру.** Этот уникальный экскурсионный маршрут открыли в 2017 году. В течение часа под присмотром гида вас проведут по расчищенным штольням, покажут мраморные пещеры, колонный зал и подземное озеро. Всё пространство пещер оформлено разноцветной динамической подсветкой, часть которой смонтирована под водой. Благодаря ей и музыкальному сопровождению посетители получают нереальные визуальные впечатления.
- **Посетить сувенирные ряды и уютные кафе.** Можно устроить перекус в одном из трех кафе парка, прогуляться вдоль сувенирных рядов, где продаются работы карельских мастеров из дерева, льна и камня.



17:00 - Отправление ретропоезда из «Рускеалы»

Для желающих окунуться в дух исторического путешествия мы подготовили возможность

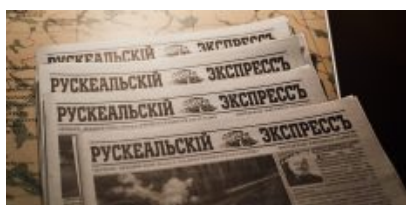
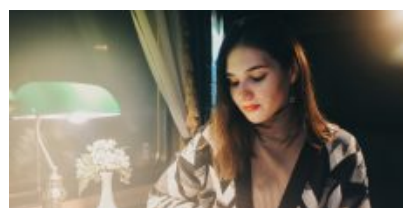
отправиться в город Сортавала под стук колес на **ретропоезде с настоящим паровозом и старинными интерьерами.**

Интерьеры ретропоезда «Рускеальский экспресс» оформлены в стиле «Николаевского экспресса»: в отделке, светильниках, обоях и мебели воссоздана атмосфера старинных вагонов и даже проводники носят стилизованную форму.

Антураж позволит вам насладиться атмосферой эпохи императорской России, прикоснуться к истории и сделать необычные фотографии.

В высокий сезон билеты на ретропоезд желательно приобретать заблаговременно, так как их быстро раскупают.

Билеты на ретропоезд не включены в стоимость тура и приобретаются по желанию в кассах / на сайте РЖД до начала тура.



17:30 - Выезд автобуса из горного парка

Если вы не приобрели билеты на ретропоезд, то далее вы отправитесь на автобусе в Сортавала в сопровождении нашего гида.

18:30 - Размещение в отеле города Сортавала. Свободное время

Мы понимаем, что качество отдыха так же важно, как и экскурсионная программа, поэтому подготовили для вас лучшие отели в уютном городе Сортавала. Только самые проверенные варианты, предоставляющие свои услуги на туристском рынке Карелии не один год.

3 ДЕНЬ

В третий день вашего путешествия мы предлагаем вам насладиться зимними развлечениями в северном крае - в Карелии!

Обратите внимание: катание на снегоходах может быть отменено по погодным условиям (отсутствие снега).

Услуга приобретается за дополнительную плату во время бронирования тура.

08:50 - Сбор группы

Наш автобус заберет вас утром от отеля, чтобы вы могли позавтракать без спешки!

10:00 - Прибытие и инструктаж

Теория и основные правила управления снегоходом и инструктаж по технике безопасности.

Подготовка к путешествию:

- для управления: старше 18 лет, права категории А1, В и В1
- пассажир: старше 12 лет
- на себе желательно иметь: термобелье, флисовую толстовку, спортивные штаны на подкладе, необходима сменная пара носков
- катание с инструктором не предусмотрено

10:30 - Катание на снегоходах по маршруту Три моста

25 — 30 км/ 3 часа

Данная услуга предоставляется только при группе от 2-х человек!

Маршрут проходит в окрестностях поселка Рускеала по лесным трассам. Включает в себя: панорамные виды на окружающие леса и поля, гору Дракона, заброшенный карьер, Раковое

озеро, финскую мельницу, реки с бобровыми плотинами, водопады.

Катание на современных снегоходах:

- SKI DOO TUNDRA 550F;
- LYNX 59 YETI 600 ACE.



14:40 - Прибытие в Сортавала. Свободное время

Трансфер может доставить вас в центр Сортавала, для того чтобы вы могли продолжить свой день в городе, посетить местные кафе, музеи или зайти в фирменный рыбный магазин.

4 ДЕНЬ

На четвертый день вашего приключения вы можете провести **свободный день в очаровательном северном городке Сортавала с богатой российско-финской историей**, неспешно прогуляться по городу, вдоль озера, посетить Музей Северного Приладожья, Музей деревянных картин Крониды Гоголева или другие объекты.

Или же вы можете отправиться на захватывающую экскурсию «Зимние водопады, добыча граната, альпаки и тигр». Нетронутая природа, впечатляющая мощь воды и невероятные пейзажи оставят впечатления надолго, особенно если вы сделаете фотографии на память. Ведь здешние виды к этому располагают!

Экскурсия к лесным водопадам не включена в стоимость тура и оплачивается дополнительно. Эту экскурсию вы можете приобрести у менеджеров во время бронирования тура.

08:00 - Завтрак в отеле. Освобождение номеров

INFO! Если вы выбираете свободный день в Сортавала, просим вас обратить внимание на то, что освобождение номеров в отелях региона Сортавала осуществляется по мировым стандартам - в 12:00.

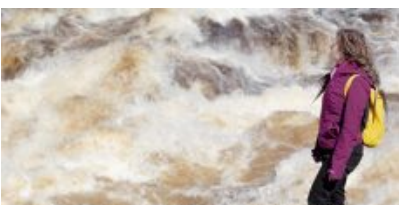
10:00 - Сбор группы

Наш автобус заберет вас утром от отеля, чтобы вы могли позавтракать без спешки!

Вы отправитесь на прогулку по величественному карельскому лесу и посетите несколько водных объектов.

ГЭС в Ляскеля

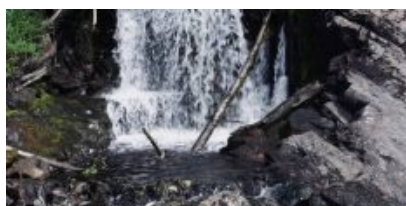
Это одна из старейших ГЭС в России, построенная на реке Янисйоки для обеспечения электричеством когда-то работавшей тут бумажной фабрики. Особенно примечательными считаются две вещи. Первая - то, что ГЭС Ляскеля в данный момент полностью автоматизирована и работает без постоянного персонала. Вторая - гремящий водопад, на котором стоит гидроэлектростанция. Сверху вам откроется интересный вид на бурные потоки воды!



Посещение водопада Койриноя-2 (Верхний)

Койриноя-2 (или Верхний Койриноя) расположен на месте разрушенной плотины финской ГЭС. Водопад похож на горку: вода шумно скатывается со скалы быстрым равномерным потоком. Над плотиной находится самодельный мост, с которого открывается интересный вид сверху на

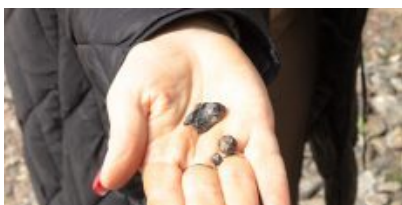
водопад и на реку ниже по течению.



Посещение месторождения полудрагоценного камня граната

Многие любители и знатоки самоцветов мечтают хоть раз в жизни побывать в Карелии, на северном побережье Ладожского озера, в окрестностях бывшей деревни Кителя, где уже около 500 лет добывают темно-красные с фиолетовым оттенком гранаты-альмандины. В XVI-XVII веках шведы даже принимали эти камни за рубины!

Автобус привезет вас прямо к руднику, в отвалах которого можно найти красивые гранатовые бусины. Специальный инвентарь для исследований и добычи сокровищ мы выдадим вам на месте!



Посещение водопадов Белые Мосты (Юканкоски)

Достоверно неизвестно, откуда у этой пары лесных водопадов появились такие имена. Но по наиболее правдоподобной версии, название произошло от названия ближайшего финского хутора (Jukankontu) и от слова koski («речной порог»).

«Братья-падуны», как их называют местные жители, были бы единым целым, если бы не остров посреди реки, который делит течение надвое. В результате образовались два водопада – 18-метровый и 11-метровый. Они такие мощные, что даже суровой зимой не замерзают полностью, а дышат и сопротивляются морозу под ледяным панцирем, пробиваясь наружу.

К водопаду ведет новая оборудованная лестница из дерева. Вы сможете с удовольствием насладиться уединенной красотой древних лесных водопадов Карелии.



СКАНТУР

Ваш туроператор по России

8-800-555-64-63

scantour.ru



Обратите внимание! Посещение водопадов Белые Мосты может быть отменено из-за погодных условий или непроходимости дороги, ведущей к водопадам. В случае отмены, вы посетите долину реки Янисйоки.

Долина реки Янисйоки

Среди всех рек региона Янисйоки — наиболее полноводная река, длина которой 95 километров. С финского языка название реки переводится как «заячья река». Сначала может показаться, течение воды неспешное и спокойное, но приглядевшись, можно увидеть, что потоки движутся очень стремительно, и даже на небольшом промежутке водная гладь превращается в матовое зеркало, в котором можно увидеть свое отражение. Но недолго мы сможем наслаждаться тишиной и ровным течением реки: Янисйоки оживает, все отчетливее становится шум бурных потоков воды, которые с силой ударяются о каменные берега!

Пороги реки Янисйоки

Янисйоки привлекает многих туристов порогами с большим перепадом высот — именно благодаря им река не замерзает даже в самые холодные месяцы! Целый каскад порогов, плотин, перекатов и островков по ходу течения наполняют зимний лес оглушительным шумом несущейся среди камней зимней реки. Благодаря необычному рельефу, летом этот участок реки является идеальным местом для любителей сплавов, а зимой даёт возможность восхититься бурными потоками, которым нипочем холод и снег! Несколько мостов, расположенных вдоль реки, позволят полюбоваться видом сверху и сделать красочные фотографии!

Хямекоски ГЭС

Во время прогулки мы посетим одну из самых старых ГЭС в России - она вырабатывает электроэнергию с 1903 года! Главная достопримечательность Хямекоски - водоводный канал длиной около полукилометра, который частично вырублен в скалах: с одной стороны реку

обнимает скалистый берег, а с другой стороны - мощная бетонная стена. В конце XIX века реку Янисйоки подняли выше ее русла в этот водоводный канал, а в прежнее русло сбрасывается только излишек воды. Река течет по каналу, а потом возвращается на прежний путь! На ГЭС установлены 5 гидроагрегатов, 4 из них работают до сих пор.

15:30 - Обед

После посещения завораживающих красот карельской природы вы отправитесь на сытный обед.

Обед оплачивается дополнительно по желанию.

16:30 - Посещение Карельского зоопарка

Мы посетим крупнейший зоопарк на Северо-Западе. Зоопарк расположен в роскошном месте среди карельских лесов на огромной территории в 30 гектаров (это около 60 футбольных полей), поэтому животные чувствуют себя более чем вольготно.

Это с любовью обустроенный дом для 500 разнообразных животных и 150 птиц. Здесь можно познакомиться и с проворным хорьком, и с гигантским зубром, а дети будут пищать от восторга в контактном зоопарке. Многие из зверей любят тепло человеческих рук и с удовольствием дают себя погладить.

Лощеные тигры, дружелюбные верблюды, забавные козочки и многие другие животные, даже занесенные в Красную книгу, будут рады видеть гостей, и вы это непременно почувствуете. Каждый найдет здесь что-то свое, а условия содержания зверей приятно удивят защитников животных.





СКАНТУР

Ваш туроператор по России

8-800-555-64-63

scantour.ru



18:30 - Возвращение в г. Сортавала

18:45 - Отправление в Санкт-Петербург на поезде «Ласточка» (прибытие в 22:43)

20:37 - Отправление на поезде в Москву из Сортавала

Оптимальным вариантом станет поезд №160 А, следующий по маршруту Сортавала – Москва.

Внимание! Туроператор оставляет за собой право вносить изменения в программу туристского продукта без уменьшения общего объема и качества услуг.

При покупке ж/д и авиабилетов настоятельно рекомендуем обратить внимание: время возвращения указано ориентировочное!

В стоимость тура входит

Услуги, включенные в тур

- Трансфер на комфортабельном автобусе (вместимость автобуса зависит от набора группы)
- Проживание в лучших отелях Петрозаводска в центре города и на берегу Онежского озера (зависит от выбранной категории отелей), 1 ночь
- Проживание в отеле выбранной категории в регионе города Сортавала (2 ночи)
- Посещение водопада Кивач
- Посещение Мраморного каньона, Итальянского карьера, озера Светлое, заброшенного мраморного завода
- Завтраки в отеле (кроме категории размещения «бюджет»)

Билеты, включенные в тур

- Входные билеты в заповедник «Кивач»
- Входные билеты в парк «Вотчина ТалвиУкко» и экскурсия «Северная сага»,

включающая посещение питомника хаски с местным каюром, осмотр фермы северных оленей, саамской деревни, подворья с домашними животными, гранд-макета «Карелия»

- Входные билеты в Музей изобразительных искусств Республики Карелия
- Интерактивная программа «Вселенная «Калевала» в Музее изобразительных искусств Республики Карелия
- Входные билеты в горный парк «Рускеала»
- Экскурсия «Мраморный каньон» по горному парку «Рускеала» с аттестованным местным гидом
- Экскурсия по Онежской набережной в Петрозаводске
- Трассовые экскурсии от профессионального гида на протяжении всего тура

Дополнительные возможности в туре

Оплачивается самостоятельно до начала тура

- Ж/д билеты на поезд:
 1. До Петрозаводска
 2. Из Сортавала до нужного вам пункта
 3. Ретропоезд «Рускеала» – Сортавала

Оплачивается по желанию в момент бронирования тура

- Завтрак в первый день тура в ресторане «Паулайнер» – 700 руб. (шведский стол)
- «Зимние водопады, добыча граната, альпаки и тигр»: 3300 руб./взр.; 2800 руб. – дети до 9 лет (включительно)
- Снегоходный маршрут «ТРИ МОСТА»:

Услуга предоставляется только от 2-х человек.

1 человек на снегоходе 25500 руб.чел.; 2 человека на снегоходе 13900 руб. чел.

Оплачивается по желанию на месте

- Комплексные обеды в туре: 650-850 руб./чел.
- Экологическая тропа у водопадов Ахвенкоски: полный билет – 500 руб./чел., дети до 7 лет – бесплатно, дети от 7 до 14 лет – 400 руб./чел., студенты (очн.) – 400 руб./чел., пенсионеры – 400 руб./чел.
- Активные развлечения в горном парке «Рускеала»: по ценам парка
- Активные развлечения на территории резиденции ТалвиУкко и питомника хаски: по ценам в кассе

**СКАНТУР**

Ваш туроператор по России

8-800-555-64-63

scantour.ru

Обратите внимание! Рекомендуем брать с собой в дорогу **наличные деньги**. На объектах маршрута могут отсутствовать терминалы бесконтактной оплаты или интернет.

СКИДКИ И ЛЬГОТЫ

Дети до 7 лет	1 200 руб.
Школьники	750 руб.
Студенты	350 руб.
Пенсионеры	600 руб.
Ветераны ВОВ, блокадники, инвалиды I группы	1 150 руб.

Условия предоставления:

- Наличие подтверждающих документов

Правила путешествия

- Автобус подается за 30 мин до отправления. В наших автобусах свободная рассадка, и если вы хотите занять определенное место, рекомендуем приходить к началу посадки.
- В наших турах будет комфортно и интересно детям от 5 лет. Чтобы путешествие прошло безопасно и легко, возьмите привычный для ребенка бустер с собой.
- В туре гид предложит вам меню комплексного обеда. Его можно будет заказать и оплатить в автобусе. Либо самостоятельно исследовать местную кухню в понравившихся кафе или ресторанах.
- Наши туры начинаются в Санкт-Петербурге, Петрозаводске, Сортавала и в Кеми. Обращаем ваше внимание, что вы самостоятельно добираетесь до точки начала тура. Позаботьтесь о соответствующих билетах заранее. Во многих турах у вас есть уникальная возможность совершить поездку на «Рускеальском экспрессе». Приобретать билет на ретропоезд или нет – остается на ваше усмотрение.
- С 18:00 до 22:00 ч. накануне выезда мы пришлем вам СМС с номером автобуса и номером телефона гида. Телефон гида доступен с момента подачи автобуса. Любые вопросы по путешествию до начала тура помогут решить наши менеджеры.
- Путешествие детей без сопровождения родителя или законного представителя запрещено. В соответствии с законом о перевозке детей, один взрослый может сопровождать не более 7 несовершеннолетних детей.



СКАНТУР

Ваш туроператор по России

8-800-555-64-63

scantour.ru

Даты выездов

-