

# ТОП места Карелии 3: Рускеала, Кижы, Валаам из Петрозаводска



## Краткое описание тура

Все самые интересные экскурсии по Карелии включены в стоимость тура! Вы увидите шедевры деревянного зодчества на острове Кижы, попадете на знаменитый остров Валаам и съездите в горный парк «Рускеала».

В течение трех дней тура вы побываете как в Петрозаводске, так и в Сортавала. Эти гостеприимные карельские города всегда встречают туристов радушно и тепло, даже если на улице переменчивое северное лето!

Отправьтесь в трехдневное путешествие по Карелии из Петрозаводска и получите максимум впечатлений и положительных эмоций!

## Карта маршрута



**1-й день:** экскурсия на остров Кижы на «Метеоре»

**2-й день:** Петрозаводск – водопады Ахвенкоски – горный парк «Рускеала» – город Сортавала: трассовая экскурсия – фирменный магазин форелевого хозяйства – Сортавала

**3-й день:** Посещение острова Валаам. Программа на выбор:

Вариант 1. Водная прогулка на катере с посещением острова Валаам и Ладожских шхер

Вариант 2. Экскурсия на Валаам на «Метеоре» с экскурсией по острову

## Программа тура

### 1 ДЕНЬ

#### 07:50 - Прибытие в Петрозаводск

По прибытии на ж/д вокзал г. Петрозаводска, по желанию, вы сможете позавтракать в отеле Piter Inn, в ресторане Паулайнер (вход через ресепшн отеля), удобно расположенном всего в

нескольких минутах от вокзала. Завтрак проходит в формате «шведский стол».

Завтрак приобретается за доп. плату в момент покупки тура. Раннее заселение в отель не предусмотрено.

### **09:00 - Трансфер в отель**

Прямо у отеля Piter Inn вас будет ожидать трансфер, который довезет до отеля, где вы будете проживать.

Там вы сможете оставить свои вещи в камере хранения.

Внимание! Для посадки на «Метеор» на Кижы вам необходимо предоставить ваучер в распечатанном виде. Ваш ваучер вы сможете забрать на стойке регистрации в вашем отеле. Там же вы сможете оставить ваши вещи. Точное время отправления на «Кижы» будет известно накануне в смс!

### **Трансфер на причал**

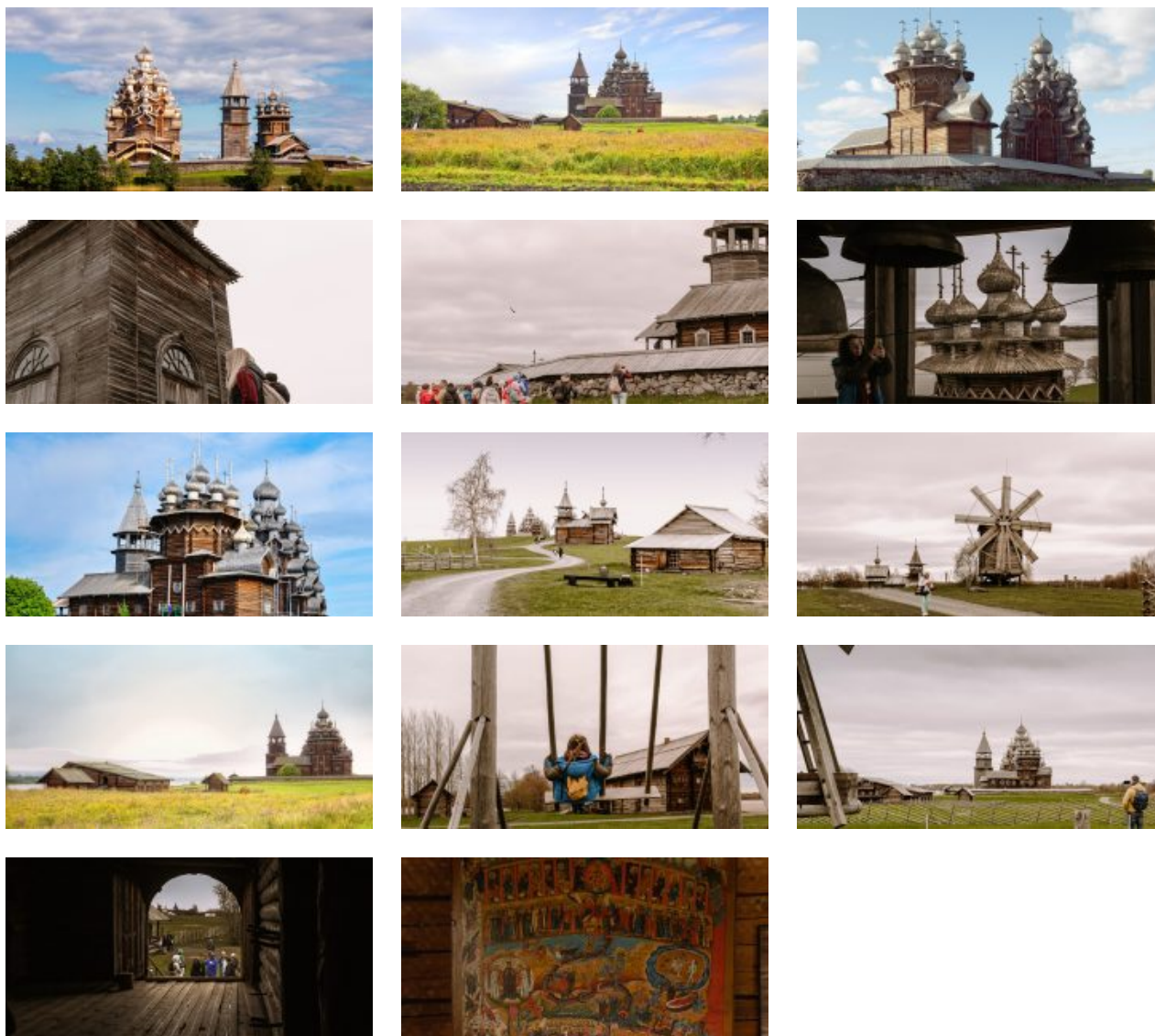
### **10:15 - Отправление на «Метеоре» на остров Кижы**

### **11:30 - Прибытие на остров Кижы. Экскурсионная программа по острову с местным гидом**

На острове расположен **музей традиционной крестьянской культуры Русского Севера**, один из крупнейших и известнейших в России музеев-заповедников под открытым небом. По прибытии на остров вас встретит гид, который будет вашим проводником и помощником на протяжении всей экскурсии.

Знакомство с островом Кижы начнется с пешеходной экскурсии (2 часа 15 минут). Вы сможете познакомиться с памятниками деревянного зодчества: старинными домами, амбарами, мельницами. Центром знаменитого ансамбля Кижского погоста считается **22-главая Преображенская церковь**, овеянная множеством легенд. В соседней **Покровской церкви** вы увидите сохранившиеся шедевры карельской иконописи. Гид покажет вам древнейшую **церковь Воскрешения Лазаря Муромского XIV века** и расскажет ее историю.

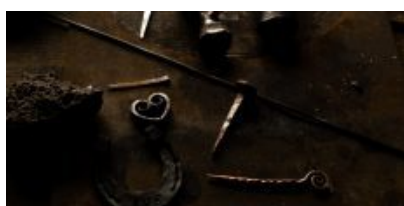
Также у вас будет возможность сфотографироваться в сохранившемся интерьере крестьянского дома, где вам продемонстрируют традиционные карельские ремесла. Вы сможете прогуляться и насладиться удивительным колокольным звоном, раздающимся над островом.



## 14:00 - Свободное время на острове Киж

После экскурсии вас ждет свободное время. Вы можете заказать дополнительные программы на острове: **прогулку на конной бричке, лодке, велосипеде, мастер-класс по традиционным ремеслам, увидеть таинство реставрации** и др.

**Дополнительные программы заказываются и оплачиваются на месте. Гид подскажет, как это можно будет сделать.**





### **15:45 - Трансфер на «Метеоре» в Петрозаводск**

После экскурсий вы сможете отдохнуть на комфортабельном «Метеоре» и сделать потрясающие фотографии панорамы Онежского озера.

### **17:00 - Возвращение в Петрозаводск. Самостоятельное заселение в отель**

После экскурсии на Кижы вы самостоятельно возвращаетесь в отель.

Петрозаводск – это главный город в Карелии, который основал еще Петр Первый! Современная застройка соседствует здесь со старинными зданиями, скульптурами и музеями.

Обязательно прогуляйтесь по площади Ленина и дойдите до площади Кирова – тут не только расположены интересные здания, но и постоянно проводятся концерты, фестивали и зрелищные постановки.

Онежская набережная – визитная карточка города! На ней раскинулся своеобразный музей под открытым небом, экспонаты которого – оригинальные арт-объекты, подаренные столице Карелии городами-побратимами.



## **2 ДЕНЬ**

### **08:00 - Завтрак. Освобождение номеров.**

Завтрак предоставляется во всех отелях, кроме отелей категории «бюджет».

### **09:00 - Сбор туристов от отелей Петрозаводска**

### **09:20 - Подача автобуса в центре города**

Место посадки: пл. Гагарина, 1.

Ориентир: отель Piter Inn.

### **09:30 - Отправление автобуса из Петрозаводска**

Дорога вьется между покрытыми тайгой холмами, озерами в гранитных берегах, пересекая лесные речки и минуя карельские деревни и поселки. Край богат культурой населяющих его народов – карелы, вепсы, саамы. У каждого свой язык, обычаи и традиции. По пути гид расскажет вам увлекательные факты об истории и культуре здешних народов, а также мы сделаем остановку, где будет возможность купить чай или кофе, отдохнуть и набраться сил перед дальнейшей экскурсией.

### **13:30 - Рускеальские водопады Ахвенкоски и места съемок знаменитых фильмов**

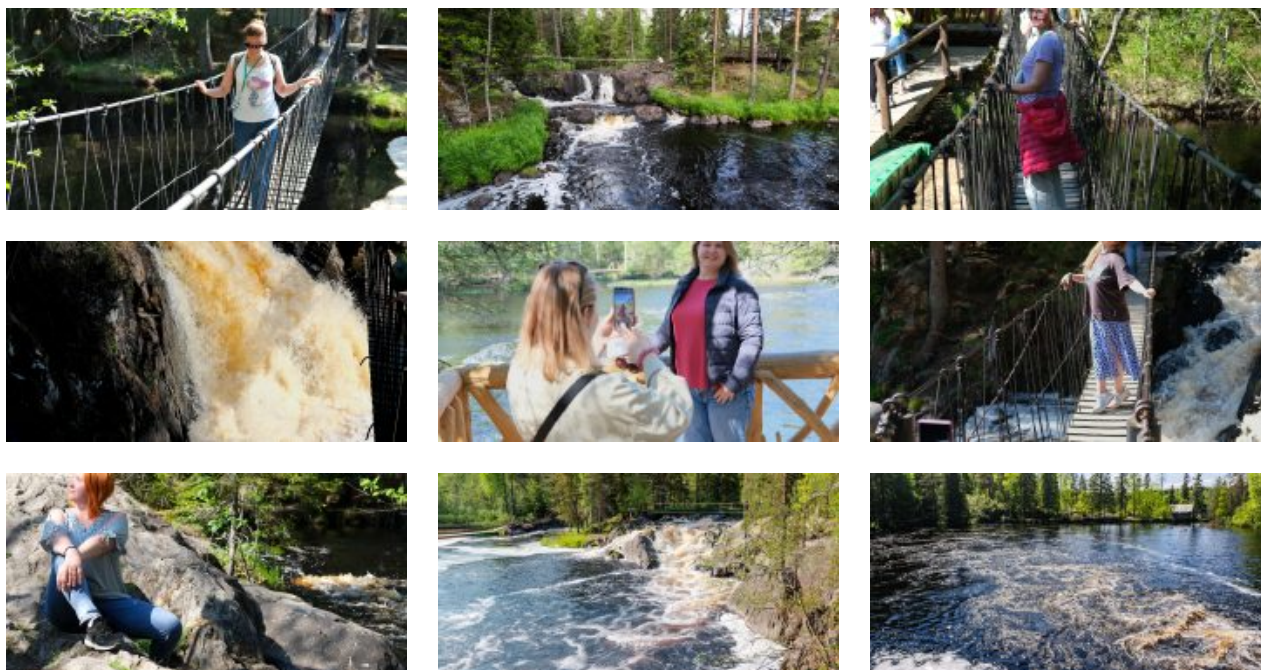
Край тысячи озер и рек известен также своими невысокими, но стремительными водопадами. Среди них заслуживают отдельного внимания каскады бурной лесной реки Тохмайоки, также именуемые Рускеальскими водопадами, которые не замерзают даже в самое холодное время года! Пейзажная идиллия этой местности привлекала кинорежиссеров и была запечатлена в сценах военной драмы «А зори здесь тихие...» и фэнтези «Темный мир».

Самые головокружительные фотокадры и незабываемые впечатления ждут вас на «Аллее сказок». Это специальный маршрут по подвесным веревочным мостам, протянутым прямо над водопадами.

Вы можете прогуляться по навесным мостам, сделать красочные фотографии и постараться найти всех героев сказок и эпосов: в тени леса тут и там прячутся деревянные фигуры мифических существ – это всё обитатели экотропы «Аллея сказок».

**Вход на экотропу оплачивается дополнительно по желанию.**





### 14:30 - Горный парк «Рускеала». Экскурсия и свободное время

Горный парк «Рускеала» – одна из главных достопримечательностей Карелии, поражающая своей красотой в любое время года. Представьте огромный парк с причудливым рельефом, вечнозелеными лесами, тропинками и необычными локациями, а в самом сердце его визитная карточка – Мраморный каньон. Это большое, вытянутое озеро с отвесными берегами из настоящего мрамора, которые отражаются в кристально чистой воде.

Раньше здесь добывали этот декоративный камень для отделки архитектурных шедевров Санкт-Петербурга. Облицовка Исаакиевского собора, полы Казанского собора, подоконники музея Эрмитаж, мемориал Брестской крепости, павильоны московской ВДНХ – везде был использован прекрасный рускеальский мрамор.

Посещение парка начинается с экскурсии от местного лицензированного гида. Вы не только услышите подробную историю Мраморного каньона, но и узнаете, какие еще интересные места можно посетить в свободное время, которое ждет вас после экскурсии:

- **Красивые места вокруг Мраморного каньона.** Если отклониться от основного экскурсионного маршрута, то перед вами предстанут Монферраново озеро, Итальянский карьер и сад камней, Светлое озеро с дикими тропинками, заброшенный мраморный завод, мраморные утесы, обзорные площадки, гроты и штольни.
- **Тайные тропы земли Калевала.** Оказаться на страницах карельского эпоса поможет интерактивная часть парка «Калевала». Здесь вы познакомитесь с добрыми сказочными героями и их соперниками, попробуете поймать коня Хийси с помощью веревки – и всё это на фоне карельского пейзажа с обзорной площадкой на озеро Светлое.
- **Водная прогулка по Мраморному озеру.** Каньон выглядит еще более эффектно,

если увидеть его во время прогулки по воде. Вы не только полюбуетесь на отвесные скалы, но и заглянете в пещеры, которые лишь немного видны с верхнего ракурса. Воспользоваться прокатом лодок на Мраморном озере можно с мая по октябрь.

- **Попробовать активные развлечения в горном парке.** Круглый год в парке работает троллейная трасса, которая является самой длинной на Северо-Западе (400 м). Прокатитесь с адреналином на высоте 30 метров от поверхности озера.
- **Отправиться на экскурсию «Подземный космос»** по пещерам «Рускеалы» к подземному озеру (поразительной красоты маршрут был открыт относительно недавно, в 2017 году). В течение часа под присмотром гида вас проведут по расчищенным штольням, покажут мраморные пещеры, колонный зал и подземное озеро. Пространство пещер оформлено разноцветной динамической подсветкой, создающей волшебную атмосферу. **Билет на экскурсию «Подземная «Рускеала» приобретается отдельно у входа в парк. Количество билетов ограничено, поэтому не всегда есть возможность их купить.**
- **Посетить сувенирные ряды и уютные кафе.** Можно устроить перекус в одном из трех кафе парка, прогуляться вдоль сувенирных рядов, где продаются работы карельских мастеров из дерева, льна и камня.







### **17:30 - Город Сортавала. Автобусная трассовая экскурсия**

Город Сортавала расположен на берегу Ладоги, в самом центре Ладожских шхер. Часть городских районов располагается на прилегающих островах, так что перед вами развернется впечатляющий карельский пейзаж – скалистые фьорды вокруг вод озера.

На подъезде к городу гид расскажет вам об истории этих краев и достопримечательностях Сортавала, которые стоит посетить.

Сортавала долгое время принадлежал Финляндии, что отразилось на истории и облике города: влияние финской культуры чувствуется прежде всего в архитектуре. Историческая часть Сортавала представляет собой энциклопедию разных стилей и эпох, впечатляет своей эклектичностью и северной красотой.



### **Фирменный магазин форелевого хозяйства**

Мы сделаем остановку в центре города у фирменного магазина форелевого хозяйства, чтобы все желающие в свободное время смогли приобрести карельские рыбные деликатесы от фермерского хозяйства. Экологически чистые и вкусные продукты из Карелии станут отличным подарком для ваших родных и близких.

### **18:30 - Прибытие в Сортавала. Размещение в отеле**

Мы подготовили для вас лучшие отели в уютном городе Сортавала. Только самые проверенные варианты, предоставляющие свои услуги на туристском рынке Карелии не один год.

В оставшееся время вы можете самостоятельно познакомиться с городом: поужинать в одном из местных кафе, прогуляться по берегу Ладоги. Это тихий и спокойный город с интересной финско-русской историей, отраженной в архитектуре и достопримечательностях.

## 3 ДЕНЬ

В третий день вашего путешествия вы сможете познакомиться с уникальным местом Карелии – островом Валаам. Мы предлагаем вам выбрать вариант, который придется вам больше по душе: классическая экскурсия на Валаам на «Метеоре» или же расслабляющая водная прогулка на катере: вы самостоятельно погуляете на Валааме, а на обратном пути посетите знаменитые Ладожские шхеры и даже сделаете остановку на живописном необитаемом острове. Выбор только за вами!

**07:30 - Завтрак в отеле. Освобождение номеров**

**08:00 - Сбор туристов. Трансфер на причал**

Накануне вам будет отправлено СМС-сообщение с контактной информацией гида и точным временем сбора. Для посадки на «Метеор» вам необходимо будет предъявить ваучер, который вам выпишет ваш гид во второй день тура.

**Вариант 1. Экскурсия на скоростном теплоходе на остров Валаам**

**09:00 - Отправление на остров Валаам на «Метеоре»**

**INFO Внимание! Перед посещением Валаамского архипелага, который является особо охраняемой природной территорией, по постановлению Правительства необходимо самостоятельно оплатить обязательный платеж в размере 200 рублей.**

Внимание! В случае неблагоприятных погодных условий (шторм и пр.) рейс может быть отменен. Если паломническая служба сообщила об отмене заранее, мы предложим вам другие даты тура. Если погодные условия ухудшились в день поездки, мы предложим вам альтернативные варианты экскурсий.

**Готовимся к поездке:**

На самом острове климат прохладнее, чем в городе. При выборе одежды стоит учесть, что вам предстоит переправа по озеру и длительное нахождение на открытом воздухе.

При посещении внутренней территории соблюдаются правила: отсутствие головных уборов у

мужчин, платки и юбки у женщин. Не разрешается открытая одежда: шорты, майки и т. п.

Также уделите внимание удобству обуви для пешей экскурсии по острову общей протяженностью около 3 километров. Но маршрут проходит по ровным дорожкам и не требует особых усилий.

## **10:00 - Прибытие на Валаам и обзорная экскурсия**

Продолжительность первой части экскурсии – 2 часа.

Увлекательную историю монастыря и прилегающих территорий вам расскажет гид. Вы подниметесь по святой лестнице на гору Фавор, откуда можно запечатлеть красочный вид на монастырь, сад, Монастырскую бухту. Вы увидите мраморную Знаменскую часовню, пройдете под сводами Святых врат, над которыми располагается Петропавловская церковь.

Далее вас ждет прогулка в монастырское каре, к келейным корпусам, где живут монахи. Вы увидите старинную Успенскую трапезную церковь и церковь Валаамской иконы Божией Матери. Особое внимание уделяется главному священному объекту – отреставрированному Свято-Преображенскому собору, где вы сможете поклониться мощам валаамских чудотворцев, основателей обители Сергия и Германа.

У вас будет возможность послушать концерт певчих Валаамского монастыря и проникнуться одухотворенной красотой древней традиции знаменного церковного пения. Концерты проходят по выходным, праздникам и не только. В летние месяцы проводятся фестивали, когда певчие съезжаются с разных уголков страны и даже мира. Даты проведения вы можете уточнить на официальном сайте монастыря.



## **12:30 - Обед в трапезной монастыря**

Вы отведаете блюда монастырской трапезной, приготовленные из натуральных продуктов по старинным рецептам. Обед включен в стоимость тура.

### 13:30 - Пешеходная экскурсия по острову Валаам. Вторая часть

Продолжительность второй части экскурсии – 1,5 часа. Маршрут экскурсии проходит по местности, получившей в начале XX в. название «Новый Иерусалим». Центром ее является стоящий на высоком ладожском берегу Воскресенский скит, полностью отреставрированный и освященный к своему 100-летию юбилею в 2006 г. В нижней церкви этого скита, напоминающей своим убранством раннехристианские храмы, устроено подобие пещеры Гроба Господня в Иерусалиме. От Воскресенского скита лесная дорога уходит в сторону рукотворного Гефсиманского сада, где среди южных широколиственных деревьев и живописных кустов сирени расположен небольшой, уютный Гефсиманский скит с деревянной церковью Успения Пресвятой Богородицы. Заканчивается экскурсия на Елеонской горе, где от часовни Вознесения Господня открывается один из самых поэтичных видов на Ладогу.

**Обратите внимание! Организаторы оставляют за собой право заменить экскурсию «Новый Иерусалим» на экскурсию «Никольский скит».**



### 16:00 - Возвращение в Сортавала. Свободное время

Далее вы можете прогуляться по городу, купить сувениры и познакомиться с достопримечательностями Сортавала, о которых вам рассказал гид во время экскурсии.

А также у вас будет достаточно свободного времени в городе Сортавала, чтобы осмотреться, отдохнуть, купить сувениры и попробовать карельскую кухню.

Недалеко от центра находится **кафе «Релакс»**, где можно заказать местные блюда по демократичной цене. Пройдясь по центральным улицам, вы также можете приобрести сувениры, знаменитые карельские настойки, варенье из шишек, и особенно рекомендуем заглянуть в **рыбные магазины** города и привезти из Карелии вкусные сувениры себе и близким.



## **Вариант 2. Водная прогулка на катере с посещением Валаама и Ладожских шхер**

**INFO Внимание! Перед посещением Валаамского архипелага и Ладожских шхер, которые являются особо охраняемой природной территорией, по постановлению Правительства необходимо самостоятельно оплатить обязательный платеж в размере 200 рублей - Валаам, 350 рублей - Ладожские шхеры.**

### **09:00 - Отправление на Валаам на катере**

Дорога по Ладожскому озеру занимает около часа. В это время гид расскажет вам историю древнего Ладожского озера и интересные факты о здешних местах.

### **10:00 - Прибытие в центральную усадьбу**

Наш катер причалит в удивительной красоты месте – Монастырской бухте, которая находится в глубине острова и выглядит завораживающе, особенно величественным отсюда предстает монастырь, расположенный на высокой скале.

У вас есть время на самостоятельное изучение Валаама, а мы можем посоветовать отличный маршрут.

Сначала пройдите к подножию горы Фавор, подняться на которую можно по широкой гранитной лестнице XIX века. Ваш дальнейший маршрут пройдет мимо Знаменской часовни к Святым вратам обители, уникальность которых заключается в надвратной Петропавловской церкви, к которой некогда примыкали кельи, где останавливались члены царской семьи Романовых.

Архитектурным центром острова является монастырское каре, которое начало формироваться еще в XVIII веке. Здесь вы также увидите уникальную Успенскую трапезную церковь – старейшую на Валааме.

Обязательно посетите главную достопримечательность – Спасо-Преображенский собор, где хранятся мощи святых основателей обители.

В конце прогулки вы сможете посетить сувенирные лавочки и магазины и приобрести на

память уникальные местные сувениры.

### **13:00 - Отправление на водную прогулку по Ладожским шхерам**

### **14:00 - Ладожские шхеры**

Вы прокатитесь на скоростном катере вдоль изрезанных берегов Ладоги, которые являются одной из главных природных достопримечательностей Карелии.

Ладожские шхеры – это скалистый архипелаг в Ладожском озере, который запоминается благодаря впечатляющему виду – десятки небольших островов с изрезанными каменистыми побережьями на глади огромного озера.

Солнце играет лучами в водах озера, камни величественно выступают из воды, зеленые острова создают потрясающий контраст – прогулка точно впечатлит всех равнодушных к природе Русского Севера.



### **15:00 - Прибытие. Свободное время**

После возвращения у вас будет свободное время, когда вы сможете поужинать в кафе города и попробовать местную кухню.

### **Общее продолжение для всех программ.**

Свободное время в Сортавала. Перед посадкой в поезд у вас обязательно будет свободное время, которое вы сможете уделить сувенирным лавкам, прогулке по городу или, к примеру, ужину с карельскими традиционными блюдами. После чего вы самостоятельно добираетесь до ж/д вокзала в Сортавала, откуда уходит «Ласточка» в Санкт-Петербург и поезд в Москву.

18:45 – Отправление в Санкт-Петербург на поезде «Ласточка» (прибытие в 22:43)

18:20 – Отправление в Москву на поезде №160А (прибытие на следующий день в 10:16)

**Внимание!** Туроператор оставляет за собой право вносить изменения в программу туристского продукта без уменьшения общего объема и качества услуг.

При покупке ж/д и авиабилетов настоятельно рекомендуем обратить внимание: время возвращения указано ориентировочное!

## **В стоимость тура входит**

### **Услуги, включенные в тур**

- Трансфер на комфортабельном автобусе (вместимость автобуса зависит от набора группы)
- Проживание в лучших отелях Петрозаводска в центре города и на берегу Онежского озера (зависит от выбранной категории отелей), 1 ночь
- Проживание в отеле выбранной категории в регионе г. Сортавала (1 ночь)
- Завтраки в отеле (кроме категории «бюджет»)
- Посещение о. Валаам
- Посещение о. Кижы
- Остановка у рускеальских водопадов Ахвенкоски
- Посещение мест съемок фильмов «А зори здесь тихие...», «Темный мир»

### **Билеты, включенные в тур**

- Входные билеты в горный парк «Рускеала»
- Экскурсия «Мраморный каньон» по горному парку «Рускеала» с аттестованным местным гидом
- Посещение острова Валаам по выбранной программе
- Трансфер на «Метеоре» Петрозаводск – о. Кижы – Петрозаводск
- Экскурсия по о. Кижы с профессиональным местным гидом
- Трассовые экскурсии от профессионального гида на протяжении всего тура

## **Дополнительные возможности в туре**

### **Оплачивается самостоятельно до начала тура**

- Ж/д билеты

- При посещении особо охраняемых природных территорий Карелии, по постановлению Правительства, взимается обязательный платеж 200 руб. за посещение объектов:

Валаамский архипелаг — ссылка на оплату <https://vk.cc/cw64ja>

Оплата производится самостоятельно до начала тура. За несоблюдение требований предусмотрена административная ответственность (ст. 8.39 КоАП РФ).

- При посещении особо охраняемых природных территорий Карелии, по постановлению Правительства, взимается обязательный платеж 350 руб. за посещение национального парка «Ладожские шхеры» (на основании статьи № 15 ФЗ № 33-ФЗ)  
Оплата на сайте: <https://pay.parkladoga.ru/>

### **Оплачивается по желанию в момент бронирования тура**

- Завтрак в первый день тура в ресторане «Паулайнер»: цена уточняется

### **Оплачивается по желанию на месте**

- Экологическая тропа у водопадов Ахвенкоски: полный билет – 500 руб./чел.,

дети до 7 лет – бесплатно,

дети от 7 до 14 лет – 400 руб./чел.,

студенты (очн.) – 400 руб./чел.,

пенсионеры – 400 руб./чел.

**Обратите внимание!** Рекомендуем брать с собой в дорогу **наличные деньги**. На объектах маршрута могут отсутствовать терминалы бесконтактной оплаты или интернет.

## **Скидки и льготы**

<b>Дети до 6 лет (включительно)</b>	6 750 руб.
<b>Дети от 7 до 11 лет</b>	4 350 руб.
<b>Дети от 12 до 17 лет</b>	2 200 руб.
<b>Студенты</b>	850 руб.
<b>Люди 60+ лет</b>	850 руб.
<b>Ветераны ВОВ, блокадники, инвалиды I группы</b>	1 300 руб.



## **Условия предоставления:**

- Наличие подтверждающих документов

## **Правила путешествия**

- Автобус подается за 30 мин до отправления. В наших автобусах свободная рассадка, и если вы хотите занять определенное место, рекомендуем приходить к началу посадки.
- В наших турах будет комфортно и интересно детям от 5 лет. Чтобы путешествие прошло безопасно и легко, возьмите привычный для ребенка бустер с собой.
- В туре гид предложит вам меню комплексного обеда. Его можно будет заказать и оплатить в автобусе. Либо самостоятельно исследовать местную кухню в понравившихся кафе или ресторанах.
- Наши туры начинаются в Санкт-Петербурге, Петрозаводске, Сортавала и в Кеми. Обращаем ваше внимание, что вы самостоятельно добираетесь до точки начала тура. Позаботьтесь о соответствующих билетах заранее. Во многих турах у вас есть уникальная возможность совершить поездку на «Рускеальском экспрессе». Приобретать билет на ретропоезд или нет – остается на ваше усмотрение.
- С 18:00 до 22:00 ч. накануне выезда мы пришлем вам СМС с номером автобуса и номером телефона гида. Телефон гида доступен с момента подачи автобуса. Любые вопросы по путешествию до начала тура помогут решить наши менеджеры.
- Путешествие детей без сопровождения родителя или законного представителя запрещено. В соответствии с законом о перевозке детей, один взрослый может сопровождать не более 7 несовершеннолетних детей.